



**khadi**<sup>®</sup>  
Naturprodukte

Натуральные средства  
по уходу за кожей и волосами  
от компании Khadi Naturprodukte  
(Германия)





## Содержание:

- Натуральная косметика и ее преимущества.....3
- Аюрведа — индийское искусство здоровой жизни.....4
- Базовые принципы аюрведы.....5
- Уход за волосами по правилам аюрведы.....6
- Аюрведическая косметика Khadi: Восток встречается с Западом.....7
- 1. Масла для волос Khadi.....8
  - 1.1. Khadi Масло для волос витализирующее, 100 мл.....9
  - 1.2. Khadi Травяное масло для волос «Амла», 100 мл.....11
  - 1.3. Khadi Масло для волос «Бальзам», 100 мл.....13
  - 1.4. Khadi Кокосовое масло «Кади Био» для тела и волос, 250 мл.....15
- 2. Аюрведические шампуни Khadi.....16
  - 2.1. Khadi Шампунь «Амла», 210 мл.....18
  - 2.2. Khadi Шампунь против перхоти «Ниим», 210 мл.....20
  - 2.3. Khadi Шампунь «Нусграс», 210 мл.....22
  - 2.4. Khadi Шампунь «Гибискус», 210 мл.....24
  - 2.5. Khadi Восстанавливающий шампунь «Роза», 210 мл.....26
  - 2.6. Khadi Порошок-маска для волос растительная «Кассия нейтральная», 100 г.....28
- 3. Аюрведические краски для волос.....29
  - 3.1. Khadi Растительная краска для волос «Хна и Амла», 150 г.....33
  - 3.2. Khadi Растительная краска для волос «Хна красная», 100 г.....35
  - 3.3. Khadi Растительная краска для волос «Индиго», 100 г.....36
  - 3.4. Khadi Растительная краска для волос «Орех», 100 г.....37
  - 3.5. Khadi Растительная краска для волос «Светло-коричневый».....38
  - 3.6. Khadi Растительная краска для волос «Тёмно-коричневый», 100 г.....39
  - 3.7. Khadi Растительная краска для волос «Хна, Амла и Ятрофа», 100 г.....40
  - 3.8. Khadi Растительная краска для волос «Чёрный», 100 .....42
  - 3.9. Khadi Растительная краска для волос «Золотистый оттенок», 100 г.....43
  - 3.10. Khadi Растительная краска для волос «Светлый блондин», 100 г.....45
  - 3.11. Khadi Растительная краска для волос «Средний блондин», 100 г.....47
- 4. Аюрведические маски для лица.....49
  - 4.1. Khadi Маска для лица «Ниим», 50 г.....50
  - 4.2. Khadi Маска для лица «Сандаловое дерево», 50 г.....51
  - 4.3. Khadi Маска для лица «Апельсин», 50 г.....52
  - 4.4. Khadi Маска для лица «Роза», 50 г.....53
  - 4.5. Khadi Маска для лица «Ветивер», 50 г.....55
  - 4.6. Khadi Розовая вода Кади, 210 мл.....57

## Натуральная косметика и ее преимущества

Веками люди использовали для ухода за собой средства, данные им природой, - соки и отвары трав, молоко и мед, масла, выжатые из орехов, зерен и плодов. Традиционные косметические составы изготавливались в стенах дома из тех же свежих продуктов, что и кулинарные блюда. И лишь когда производство косметики стало индустрией, рецепты косметических средств принципиально изменились. Сегодня, чтобы победить в конкурентной борьбе, массовая косметика должна долго храниться при комнатной температуре, легко наноситься на кожу и быстро впитываться, приятно пахнуть и быть дешевой. Для этого в состав косметических средств включают минеральные масла — продукты переработки нефти, синтетические загустители, эмульгаторы и регуляторы текстуры, химические консерванты, эмоленды и ароматизаторы.

Как обычная девушка выбирает косметику? У витрины с разнообразными тюбиками она успевает лишь выдавить каплю крема из тестера, оценить текстуру и запах. Реклама и консультанты обещают ей очередное чудо. Но вскоре выясняется, что одно средство вызывает раздражение кожи, другое сушит, а третье забивает поры и вызывает образование черных точек. И приходится вновь отправляться в магазин...

Новое поколение ответственных потребителей хочет не только получать максимум информации о том, из чего состоит косметика, но и иметь возможность выбрать для своей кожи здоровые, полезные средства без чужеродных для нее компонентов. Мы знаем, насколько важен для организма правильный, сбалансированный рацион на основе свежих продуктов, выращенных без пестицидов и гербицидов. Но красота и здоровье кожи и волос в той же мере зависят от качества средств для их ежедневного питания, увлажнения, очищения.

В последние годы натуральная косметика все увереннее завоевывает рынок. Даже в кризисные периоды ежегодный мировой прирост «зеленой» ниши составляет в среднем около 10%. Еще недавно многие производители стремились эксплуатировать саму идею натуральности, включая в обычные формулы несколько растительных экстрактов и на этом основании называли получившиеся средства «природными», «традиционными», «органическими». В подлинно натуральной косметике все компоненты — и активные, и вспомогательные — имеют природное происхождение. Растительные составляющие получены из сырья, которое выращивается в особо чистых условиях. Немногочисленные животные ингредиенты получены без убийства животных, и сама косметика не тестируется на животных. Производственные процессы не наносят ущерба окружающей среде. Задачи очищения, пенообразования, растворения загрязнений и регулирования физико-химических свойств в косметических формулах решаются с помощью мягких функциональных ингредиентов, полученных в ходе химических преобразований натуральных веществ — например, сахаров или растительных масел. Натуральность такой косметики удостоверена авторитетными международными системами сертификации — COSMOS, BDIH, COSMEBIO, NATRUE, SOIL, ICEA.



## Аюрведа – индийское искусство здоровой жизни

Аюрведа (санскрит: «знание о долголетию») - это старейшая оздоровительная система мира, возраст которой насчитывает уже более 5000 лет. Созданные индийскими мудрецами аюрведические трактаты рассматривают человеческий организм как единую систему, взаимодействующую с окружающей средой. Когда равновесие такой системы нарушается, приходят недомогания, ускоряются процессы старения. Чтобы восстановить утраченный баланс, аюрведа рекомендует множество натуральных методов воздействия на организм, среди которых — жар и холод, вода и масло, металлы и драгоценные камни. Но, наверное, самыми важными аюрведическими средствами являются растения.

За долгое время своего развития аюрведа научилась в совершенстве использовать сотни растительных видов, причем отдельно изучены свойства частей растений — корней, семян, листьев, цветов, плодов, коры, почек. Считается, что каждое растительное средство может быть согревающим или охлаждающим, увлажняющим или высушивающим, у него есть свой вкус (сладкий, кислый, соленый, острый, горький или жгучий), послевкусие и «прабхава» - воздействие на психическую сферу.

Аюрведа не применяет спиртовое экстрагирование и другие методы химического извлечения активных веществ из растений, распространенные на Западе. Вместо этого используются самые щадящие методы обработки растительного сырья. Измельченные корни и листья отваривают в течение определенного времени, а нежные лепестки просто замачивают в воде на 8 часов и дольше. При необходимости применяют перегонку паром или делают масляные вытяжки. Такая предварительная подготовка называется «санскар». Полученные жидкости процеживают, а затем вычисляют, в каком количестве нужно взять тот или иной компонент, чтобы достичь требуемого эффекта. Этот этап носит название «самйога», что на санскрите означает «соединение сущностей». В состав разных снадобий могут входить одни и те же растения; варьируя их пропорции, специалист по аюрведе может получить необходимый результат. При правильном соотношении действие растений взаимно усиливается — наблюдается эффект синергии.

Почему аюрведа предпочитает использовать все растение, а не полученное из него действующее вещество? Дело в том, что в живом растительном организме помимо основного «актива» присутствует целый комплекс веществ, которые дополняют, смягчают и гармонизируют действие ведущего компонента. Этот тонкий букет, созданный природой в ходе эволюции, практически невозможно получить искусственно в лаборатории. Да и не все его компоненты нам сегодня известны. Полагаясь на мудрость природы, на сродство живых организмов — растительного и человеческого, - аюрведа действует мягко и постепенно, но позволяет достичь впечатляющих результатов.



## Базовые принципы аюрведы

Концепция аюрведы разделяет людей на три конституционных типа (доши). В зависимости от доминирующей доши даются рекомендации относительно питания, косметического ухода и лечения недугов. Целью аюрведы всегда является баланс, и для его достижения требуется дополнить недостающее и уменьшить чрезмерное.

Первая доша — вата, воздух. Люди вата-типа худощавы, подвижны, их кожа суха и холодна, внимание легко переключается. Вторая доша — питта, огонь. Люди с преобладанием питты энергичны, раздражительны, отличаются крепким сложением и красноватой кожей, склонной к излишней жирности и воспалениям. Третья доша, капха, связывается с землей и водой. Считается, что люди капха-типа добросердечны, флегматичны, легко набирают лишний вес, но зато долго сохраняют молодость.



Проблемы с кожей и волосами могут встречаться у людей всех дош. Вата-тип обладает прохладной, тонкой, сухой кожей, которая склонна к раннему старению. Хрупкие капилляры могут вызвать склонность к образованию сосудистых «звездочек». Волосы у таких людей часто страдают от сухости, тусклости, ломкости, нередко встречается сухая перхоть. Косметические средства для вата-типа должны быть согревающими, оживляющими, увлажняющими, питательными, омолаживающими. Вообще считается, что в организме человека вата-начало усиливается с возрастом.

Для «горячей» питты характерны всевозможные покраснения, раздражения и воспаления, а также выпадение волос, которое аюрведа связывает с перегревом — или под действием климатических условий, или вследствие «внутреннего жара». Для питты идеально подойдут охлаждающие средства с противовоспалительным, ранозаживляющим эффектом.

Человек типа капха в целом имеет красивую, шелковую кожу, которая долго остается молодой. Типичная его проблема — избыточная жирность кожи и волос, жирная перхоть. Для людей этого типа рекомендуют тщательно очищать кожу, а также использовать слегка вяжущие, тонизирующие растительные составы.

Конечно, полноценная аюрведическая терапия предполагает не только употребление косметических средств, но и коррекцию рациона и образа жизни, налаживание полноценного сна, определенные упражнения для тела и души. Однако даже простые рекомендации по уходу за кожей и волосами с помощью традиционных аюрведических рецептов будут достаточно действенными. Такая локальная эффективность аюрведы позволяет легче адаптировать ее принципы к западному образу жизни, делая эту древнюю «науку жизни» такой привлекательной для нас.

## Уход за волосами по правилам аюрведы

Аюрведа считает здоровье и красоту волос важной составляющей общего благополучия человека. Чтобы волосы были густыми, яркими, блестящими и здоровыми, им нужно обеспечить полноценное питание, а весь организм должен находиться в равновесии. В этом аюрведический подход заметно отличается от привычного нам западного, когда основной задачей является устранение конкретных проблем и стремление к внешней красоте.

Аюрведа использует для ухода за волосами только природные, растительные средства, опираясь на понятие «кешья» - способность растения приносить здоровье волосам. Для питания волос и ухода за ними аюрведические специалисты, в первую очередь, используют натуральные растительные масла. Неверно думать, что масляные обертывания необходимы лишь при сухой коже головы, шелушении или перхоти. Для каждого типа волос и для каждой конституции аюрведа находит подходящее масло в сочетании с соответствующими травами. Идеальный способ нанесения масла — массаж кожи головы. Он помогает расслабить так называемые волосяные мышцы, которые в моменты стресса буквально «поднимают волосы дыбом». Их привычное напряжение нарушает кровообращение в коже головы, ухудшает питание волос и повышает риск их выпадения.

Аюрведа широко применяет и сухую косметику — травяные порошки (убтаны), которые могут использоваться для очищения волос или служить природными кондиционерами, укрепляя волосы, делая их густыми и блестящими. И, наконец, жемчужной аюрведической косметики для волос являются растительные краски. Они делают цвет волос ярким и насыщенным, придают прическе блеск и объем, эффективно оздоравливают кожу головы.



## Аюрведическая косметика Khadi: Восток встречается с Западом

Специалисты немецкой компании Khadi Naturprodukte на основе тысячелетних рецептов аюрведической косметики разработали линию современных косметических средств по уходу за кожей и волосами. В них отвары и настои индийских целебных трав и плодов соединены с натуральными функциональными ингредиентами, полученными с помощью современных технологий, - мощными, кондиционирующими, обеспечивающими комфортные текстуры и приятные ароматы. Такие вещества широко используются и в европейской натуральной косметике, удовлетворяющей строгим экологическим нормам международных экосертификатов. Натуральность продуктов Khadi подтверждена знаком BDIH Natural. Немецкий союз промышленных и торговых предприятий (BDIH) присваивает его только продуктам, произведенным из контролируемого натурального сырья без использования синтетических компонентов (парабенов, силиконов, красителей, ароматизаторов, производных нефти и др.) на экологически безопасных предприятиях. Продукция Khadi не тестируется на животных. Растения, используемые в ее производстве, собираются вручную в экологически чистых районах Индии. При этом не используется детский труд, а экономические отношения с работниками регулируются принципами Fair Trade (справедливой торговли). Упаковка для косметики Khadi сведена к необходимому минимуму и не загрязняет окружающую среду.

### Рекомендации по выбору средств Khadi для ухода за волосами

| <b>Тип волос, проблема</b>                | <b>Масло Khadi</b> | <b>Шампунь Khadi</b> | <b>Порошок-маска</b> |
|---|--------------------|----------------------|----------------------|
| Сухие, тонкие, безжизненные волосы        | Витализирующее     | Амла                 | Кассия нейтральная   |
| Выпадение волос, раздраженная кожа головы | Амла               | Гибискус             | Кассия нейтральная   |
| Жирные волосы                             | Бальзам            | Нусграс              | Кассия нейтральная   |
| Перхоть                                   | Амла               | Ниим                 | Кассия нейтральная   |
| Поврежденные волосы, секущиеся кончики    | Кокосовое          | Роза                 | Кассия нейтральная   |



## 1. Масла для волос Khadi

Выбирая масло для волос, необходимо учитывать аюрведический конституционный тип (дошу) и состояние волос и кожи головы. Масло можно наносить как на сухие, так и на влажные волосы. Предварительно масло нужно слегка подогреть — так оно лучше впитывается и оказывает расслабляющее действие. Рекомендуется тщательно втереть масло в кожу головы кончиками пальцев, затем расчесать волосы мягкой щеткой и закутать голову теплым полотенцем. Такой компресс следует оставить на полчаса, а если есть возможность, то и на ночь. Чтобы усилить ухаживающий эффект, смойте масло аюрведическим шампунем, подходящим для вашей доши. Такую процедуру можно делать дважды в неделю.







## 1.1. Khadi Масло для волос витализирующее, 100 мл

Для тонких волос, при их выпадении. Способствует росту волос, укрепляет их структуру. Придает волосам объём и силу.

Аюрведа видит причину сухости и истончения волос в дисбалансе воздушного начала - ваты. В этом случае необходимо мягко стимулировать кровообращение кожи головы, чтобы усилить приток питательных веществ к волосяным фолликулам.

В основу данного продукта была положена смесь двух органических масел — кунжутного и кокосового. Кунжутное масло очень богато витамином E, который является мощным антиоксидантом, а также содержит лецитин, белки, аминокислоты, медь, магний, кальций, цинк, железо и фосфор. Кроме того, кунжутное масло является ценным источником полиненасыщенных жирных омега кислот, которые необходимы для нормального обновления кожи и роста волос. Оно оказывает антибактериальное, противогрибковое, противовоспалительное и противовирусное действие.

Кокосовое масло в некоторых отношениях больше похоже на животный жир. Благодаря содержанию в нем триглицеридов лауриновой кислоты, оно имеет высокое сродство к липидам кожи, а низкая молекулярная масса позволяет ему легко проникать внутрь волосяного стержня и встраиваться в его дефектные участки, тем самым устраняя повреждения волоса и склеивая секущиеся кончики.

Действие кунжутного и кокосового масел дополняют аюрведические травы. Бутея (паласа), колоцинт (индраян) и масло розмарина стимулируют рост волос. Амла, бакопа (брами) и эклипта (брингарадж) уменьшают воспаление кожи головы и предотвращают преждевременное выпадение и поседение волос. Сиды (бала) укрепляет корни волос, пажитник избавляет от перхоти, масло семян моркови защищает волосы, а коричник камфорный и оносма (ратанджот) поддерживают оптимальное состояние кожи головы.

Не тестировано на животных. Не содержит синтетических ароматизаторов, искусственных красителей и консервантов. Контролируемая натуральная косметика (в соответствии с требованиями BDIH).

### **Способ применения:**

Флакон хорошо встряхнуть. Небольшое количество масла нанести на сухие или влажные волосы и кожу головы, помассировать. Оставить на время от 30 минут до 8 часов (на ночь). Горячее полотенце улучшает впитываемость масла. Затем тщательно смыть мягким шампунем. Рекомендуется использовать 2 раза в неделю.

### **Ингредиенты:**

*Sesatum Indicum Seed Oil* (кунжутное масло), *Cocos Nucifera Oil* (кокосовое масло), *Ricinus Communis Oil* (касторовое масло), *Eclipta Alba Leaf Extract* (эклипта, брингарадж), *Vasopa Monniera Leaf Extract* (бакопа, брами), *Sida Cordifolia Extract* (сиды, бала), *Butea Monosperma Extract* (бутея, паласа), *Trigonella Foenum Graecum Seed Extract* (пажитник), *Abrus Precatorios* (абрус), *Emblica Officinalis Fruit Extract* (амла), *Citrullus Colocynthis Seed Oil* (колоцинт, индраян), *Rosmarinus Officinalis Essential Oil* (масло розмарина), *Daucus Carota Oil* (масло моркови), *Tocopherol* (витамин E), *Cinamotum Camphora Extract* (коричник камфорный), *Onosma Hispidum Extract* (оносма, ратанджот), *Linalool* (линалоол), *Limonene* (лимонен).



**Подробнее о некоторых ингредиентах:**

**Кунжутное масло** содержит полиненасыщенные жирные кислоты, питает волосы, предупреждая их ломкость и образование секущихся кончиков.

**Кокосовое масло** предотвращает выпадение, сухость и ломкость волос.

**Касторовое масло** питает и смягчает волосы, предупреждает ломкость волос и образование секущихся концов.

**Амла** — плод тропического дерева, мощный антиоксидант. Укрепляет корни волос, предупреждает выпадение волос и появление седины.

**Бакопа (брами)** является антиоксидантом и защищает клетки от негативных внешних воздействий, а также усиливает кровоток в сосудах головы.

**Эклипта (брингарадж)** служит профилактикой облысения, выпадения волос, ранней седины и раздражения кожи головы. Питает и омолаживает волосяные фолликулы.

Можно использовать совместно с аюрведическими шампунями Khadi.



## 1.2. Khadi Травяное масло для волос «Амла», 100 мл

Для тонких волос и волос с сединой. Защищает и укрепляет волосы, придает им упругость. Профилактика выпадения волос и их истощения. Согласно аюрведе, в таких случаях в организме наблюдается дисбаланс огненного начала — питты.

Основной травяной ингредиент масла — индийский крыжовник (амла) - является мощным антиоксидантом, обладает охлаждающим и успокаивающим эффектом, укрепляет волосаые фолликулы. Его мякоть богата кальцием, магнием, калием, натрием, цинком и железом. Их соединения способствуют нормальному течению обменных реакций и помогают восстановить рост волос после уменьшения воспаления. Для повышения эффективности амлы ее дополняют другие травы с охлаждающим и укрепляющим действием — эклипта (брингарадж) и бакopa (брами). Сыть (нагармотха) предотвращает избыточную жирность волос. Симпlocос (лодхра), тулси и ниим за счет своих антибактериальных и противогрибковых свойств помогают бороться с перхотью. Коричник камфорный и оноcма (ратанджот) поддерживают оптимальное состояние кожи головы. Масло подсолнечника, кунжутное и миндальное масла питают и смягчают волосы, предотвращая их повреждение и появление секущихся кончиков.



Не тестировано на животных. Не содержит синтетических ароматизаторов, искусственных красителей и консервантов. Контролируемая натуральная косметика (в соответствии с требованиями BDIH).

### **Способ применения:**

Флакон хорошо встряхнуть. Небольшое количество масла нанести на сухие или влажные волосы и кожу головы, помассировать. Оставить на время от 30 минут до 8 часов (на ночь). Горячее полотенце улучшает впитываемость масла. Затем тщательно смыть мягким шампунем. Рекомендуется использовать 2 раза в неделю.

### **Ингредиенты:**

*Helianthus Annuus Seed Oil (масло подсолнечника), Emblica Officinalis Fruit Extract (амла), Eclipta Alba Leaf Extract (эклунта, брингарадж), Vasopa Monniera Leaf Extract (бакона, брами), Cyperus Rotundus Leaf Extract (сыть, нагармотха), Symplocos Racemosa Bark Extract (симпlocос, лодхра), Ocimum Sanctum Leaf Extract (тулси), Azadirachta Indica Leaf Extract (ниим), Sesatum Indicum Oil (кунжутное масло), Prunus Amygdalus Dulcis Oil (миндальное масло), Lawsonia Inermis Leaf Extract (хна), Cinnamotum Camphora Extract (коричник камфорный), Onosma Hispidum Root Extract (оноcма, ратанджот), Tocopherol (витамин E), Linalool (линалоол), Limonene (лимонен).*



## Подробнее о некоторых ингредиентах:

**Кунжутное масло** содержит полиненасыщенные жирные кислоты, питает волосы, предупреждая их ломкость и образование секущихся концов.

**Амла** — плод тропического дерева, мощный антиоксидант. Укрепляет корни волос, предупреждает выпадение волос и появление седины.

**Бакопа (брами)** является антиоксидантом и защищает клетки от негативных внешних воздействий, а также усиливает кровоток в сосудах головы.

**Эклипта (брингарадж)** служит профилактикой облысения, выпадения волос, ранней седины и раздражения кожи головы. Питает и омолаживает волосяные фолликулы.

**Тулси** обладает значительной вяжущей и антимикробной активностью, улучшает кровообращение в коже головы. Отличается приятным сильным ароматом.

**Хна** делает волосы более пышными и упругими, улучшает состояние кожи головы.

**Ниим** проявляет целый спектр антибактериальных, антигрибковых и противовирусных свойств. Устраняет шелушение и раздражение кожи головы, успешно борется с перхотью.

Можно использовать совместно с аюрведическими шампунями Khadi.





### 1.3. Khadi Масло для волос «Бальзам», 100 мл

Для сухой кожи головы со склонностью к образованию перхоти. Предупреждает раздражение кожи головы и ее сухость. Регулирует работу сальных желез.

Избыточная жирность кожи головы и волос, вызванная гиперпродукцией кожного сала, - это не только эстетическая проблема. Нередко она приводит к появлению жирной перхоти, раздражению кожи головы и истончению волос. Причиной этих явлений аюрведа считает в основном дисбаланс капхи с участием питты.

Регулировать выработку кожного сала помогает комбинация таких трав, как горчица, ниим и пажитник. Пажитник помогает устранять зуд и перхоть, обладает противовоспалительными и противогрибковыми свойствами. Горчичное масло очищает кожу головы, подавляет активность патогенных микроорганизмов. Масло дерева ниим в сочетании с маслом чайного дерева является эффективным антибактериальным, противовоспалительным и противогрибковым агентом, охлаждает кожу головы и подавляет излишнюю активность сальных желез. Их действие дополняется освежающим и очищающим маслом лимона. Масло лимона и коричник камфорный освежают и оздоравливают кожу головы. Кунжутное масло питает и смягчает волосы, предотвращая их повреждение и появление секущихся кончиков.

Не тестировано на животных. Не содержит синтетических ароматизаторов, искусственных красителей и консервантов. Контролируемая натуральная косметика (в соответствии с требованиями BDIH).

#### **Способ применения:**

Флакон хорошо встряхнуть. Небольшое количество масла нанести на сухие или влажные волосы и кожу головы, помассировать. Оставить на время от 30 минут до 8 часов (на ночь). Горячее полотенце улучшает впитываемость масла. Затем тщательно смыть мягким шампунем. Рекомендуется использовать 2 раза в неделю.

#### **Ингредиенты:**

*Sesatum Indicum Seed Oil* (кунжутное масло), *Brassica Juncea Seed Oil* (горчичное масло), *Trigonella Foenum Graecum Seed Extract* (пажитник), *Citrus Medica Limonum Essential Oil* (масло лимона), *Cinnamotum Camphora Extract* (коричник камфорный), *Melaleuca Alternifolia Essential Oil* (масло чайного дерева), *Azadirachta Indica Seed Oil* (ниим), *Tocopherol* (витамин E), *Citral* (цитраль), *Geraniol* (гераниол), *Linalool* (линалол), *Limonene* (лимонен).

#### **Подробнее о некоторых ингредиентах:**

**Кунжутное масло** содержит полиненасыщенные жирные кислоты, питает волосы, предупреждая их ломкость и образование секущихся концов.

**Горчичное масло** оказывает противогрибковое действие, устраняет перхоть.

**Масло чайного дерева** регулирует работу сальных желез, активизирует рост волос, предупреждает появление перхоти.

**Ниим** проявляет целый спектр антибактериальных, антигрибковых и антивирусных свойств. Устраняет шелушение и раздражение кожи



головы, успешно борется с перхотью.

Можно использовать совместно с аюрведическими шампунями Khadi.



## 1.4. Khadi Кокосовое масло «Кади Био» для тела и волос, 250 мл

Чистое нерафинированное кокосовое масло Khadi холодного отжима — прекрасное средство для восстановления кожи и волос. Оно делает волосы эластичными, придает им блеск, живость и упругость. Кроме того, оно заметно улучшает состояние кожи, выравнивает её цвет.

Регулярное мытье синтетическими моющими средствами, воздействие неблагоприятных экологических факторов, в том числе повышенной сухости и пыли, использование расчесок с острыми зубьями, металлических заколок, стягивающих резинок — все это повреждает стержень волоса, делает его тусклым, слабым, хрупким, секущимся.

Кокосовое масло богато полиненасыщенными жирными кислотами, подобными животным жирам, в первую очередь, лауриновой кислотой. Благодаря этому оно имеет высокое сродство к липидам кожи, а низкая молекулярная масса позволяет ему легко проникать внутрь волосяного стержня и встраиваться в его дефектные участки, тем самым устраняя повреждения волоса и склеивая секущиеся кончики. Волосы, защищенные кокосовым маслом, перестают терять влагу и страдать от излишней сухости, их цвет становится ярким и сияющим.

Не тестировано на животных. Не содержит синтетических ароматизаторов, искусственных красителей и консервантов. Контролируемая биокосметика (в соответствии с сертификатом BIO).

### **Способ применения:**

Распределить по всей длине волос, втереть в кожу головы. Оставить на время от 30 минут до 8 часов (на ночь). Горячее полотенце улучшает впитываемость масла. Затем тщательно смыть мягким шампунем. Наносить на кожу лица и тела до или после принятия душа.

### **Ингредиенты:**

*Cocos Nucifera oil (кокосовое масло).*

*Кокосовое масло обладает антибактериальным действием: предупреждает возникновение всевозможных раздражений, питает и успокаивает кожу головы и тела. Предотвращает выпадение, сухость и ломкость волос.*

Становится жидким при температуре выше 23-25°C.

Можно использовать совместно с аюрведическими шампунями Khadi.



## 2. Аюрведические шампуни Khadi

Все натуральные шампуни Khadi содержат 20% растительных отваров, приготовленных по канонам аюрведы из целебных индийских трав, благотворно влияющих на состояние волос. В шампунях Khadi не используются экстракты, изготовленные с помощью спиртов, ацетона или других химических растворителей. Такие экстракты не могут считаться полностью натуральными, ведь даже после окончания экстрагирования в них сохраняются остаточные количества искусственных растворителей. Шампуня Khadi не содержат сульфатов, спиртов, искусственных красителей, отдушек. Доказано, что эти ингредиенты могут повреждать кожу головы и ухудшать состояние волос, а также способны разрушать биологически активные вещества растений. Вместо стандартных консервантов, известных своим раздражающим эффектом, в рецептуру шампуней Khadi включена комбинация левулината натрия и сорбата калия — эти вещества не только обладают выраженной антимикробной активностью, но и не нарушают естественные функции кожи головы и волос.

Шампуни Khadi не требуют использования кондиционера, поскольку в их формулах присутствуют натуральные разглаживающие вещества — протеины сладкого миндаля и пшеницы, масло рисовых отрубей, гель алоэ. Для усиления антимикробной активности и подавления грибков, вызывающих перхоть, в их состав включают масло дерева ниим — мощного антибактериального природного агента, сопоставимого по эффекту с маслом чайного дерева.

В качестве отдушек в составе шампуней Khadi используются натуральные эфирные масла. Они не просто придают волосам приятный экзотический аромат. Ароматерапия является важной составляющей аюрведы, поэтому выбор того или иного эфирного масла подчиняется общим задачам, которые решает косметическое средство. Те или иные масла способны регулировать выработку кожного сала (себума), укреплять корни волос или тонизировать кожу головы, а кроме того - снижать уровень стресса, бороться с нарушениями сна и головной болью, улучшать настроение и даже служить афродизиаками.

### **Как пользоваться шампунями Khadi?**

Для максимального эффекта шампуни Khadi необходимо наносить на волосы дважды. Увлажните волосы, мягко и неторопливо вмассируйте в волосы и кожу головы первую порцию шампуня, чтобы природные компоненты шампуня проявили свое действие. Затем смойте шампунь, нанесите вторую порцию только на волосы и на несколько минут оставьте — это окажет кондиционирующий эффект. После этого шампунь смывается теплой водой. Эту процедуру ухода можно выполнять ежедневно.

Не стоит добиваться обильной пены, добавляя новые порции шампуня, — лучше уделить больше внимания тщательному массажу кожи головы. Иногда в первое время применения шампуней Khadi волосы кажутся слишком жесткими, «соломенными» - это происходит из-за отсутствия привычных силиконов и других искусственных кондиционирующих компонентов. Постепенно протеины сладкого миндаля и пшеницы встраиваются в повре-





жденные участки волосяного стержня и восстанавливают их, и тогда волосы становятся более эластичными, гладкими и шелковистыми.

При нанесении шампуней Khadi на волосы надо учитывать, что природные шампуни имеют более жидкую консистенцию, чем привычные нам синтетические составы. В последних присутствуют химические загустители, которые не выполняют полезных функций, а в ряде случаев — даже повреждают волосы. В шампунях Khadi в качестве эмульгатора используется лишь ксантановая камедь — природная смола, полученная биотехнологическим путем. Она позволяет соединить в однородную субстанцию остальные компоненты шампуня — растительные отвары, масла, мягкие моющие и кондиционирующие вещества.

## 2.1. Khadi Шампунь «Амла», 210 мл

Для всех типов волос. Объём и блеск. Предотвращает ломкость волос, в том числе кончиков, и укрепляет корни. Придает волосам объем и блеск за счет сбалансированной комбинации лучших аюрведических трав для ухода за волосами — амлы, тулси, бакопы (брами), эклипты (брингарадж) и ниима. В этом состоит его отличие от обычных шампуней, где дополнительный объем достигается за счет искусственного поднятия чешуек волоса, что нарушает его природный защитный слой, а для эффекта блеска в рецептуру вводятся силиконы, покрывающие волос воздухо непроницаемой пленкой. Благодаря низкому кислотному показателю (pH=4,5), не нарушаются естественные функции кожи головы и волос, а развитие патологических грибов и бактерий подавляется. Волосы становятся живыми, мягкими, их блеск усиливается. Цвет становится ярче, причем не только у натуральных, но и у окрашенных волос (как травяными, так и химическими красителями).

Не тестировано на животных. Не содержит спиртов, сульфатов, силиконов, парафинов, минеральных масел, искусственных красителей и отдушек. Контролируемая натуральная косметика (в соответствии с требованиями BDIH).

### Способ применения:

Нанести на кожу головы, помассировать, оставить на несколько минут, смыть теплой водой. Применить еще раз только по длине волос. Подходит для частого использования.

### Ингредиенты:

*Aqua (вода), Coco Glucoside (глюкозиды кокоса), Lauryl Glucoside (лаурил глюкозид), Glycerin (глицерин), Sodium PCA (натриевая соль пирролидон карбоновой кислоты), Emblica Officinalis Fruit Extract (амла), Ocimum Sanctum Leaf Extract (тулси), Aloe Barbadensis Gel (гель алоэ), Vasopa Monniera Leaf Extract (бакона, браму), Eclipta Alba Leaf Extract (эклипта, брингарадж), Lawsonia Inermis Leaf Extract (хна), Glyceryl Oleate (глицерил олеат), Sodium Cocoyl Glutamate (натрия кокоил глутамат), Caprylyl/ Capryl Glucoside (каприлиловые/каприловые глюкозиды), Sodium Citrate (натрия цитрат), Citric Acid (лимонная кислота), Cananga Odorata Essential Oil (эфирное масло иланг-иланг), Azadirachta Indica Leaf Extract (ниум), Sapindus Mukurossi Fruit Extract (мыльный орех, рингха), Acacia Concinna Pod Extract (мыльные бобы, шикакаи), Oryza Sativa Oil (масло рисовых отрубей), Xanthan Gum (ксантановая смола), Hydrolysed Sweet Almond Protein (гидролизированные протеины миндаля), Hydrolysed Wheat Protein (гидролизированные протеины пшеницы), Zinc PCA (пирролидонкарбонат цинка), Sodium Levulinat (натрия левулинат), Potassium Sorbate (калия сорбат), Azadirachta Indica Oil (масло ниум), Benzyl Alcohol (бензиловый спирт), Eugenol (эвгенол), Iso Eugenol (изоэвгенол), Benzyl Salicylate (бензил салицилат), Geraniol (гераниол), Farnesol (фарнезол), Linalool (линалоол), Benzyl Benzoate (бензил бензоат).*

### Подробнее о некоторых ингредиентах:

**Амла** — плод тропического дерева, мощный антиоксидант. Укрепляет корни волос, предупреждает выпадение волос и появление седины.

**Бакопа (брами)** является антиоксидантом и защищает клетки от негативных внешних воздействий, а также усиливает кровоток в сосудах головы.

**Эклипта (брингарадж)** используется для профилактики облысения, выпадения волос, ранней седины и раздражения кожи головы. Питает и омолаживает волосные фолликулы.



**Тулси** обладает значительной вяжущей и антимикробной активностью, улучшает кровообращение в коже головы. Отличается приятным сильным ароматом.

**Хна** делает волосы более пышными и упругими, улучшает состояние кожи головы.

**Ниим** проявляет целый спектр антибактериальных, антигрибковых и противовирусных свойств. Устраняет шелушение и раздражение кожи головы, успешно борется с перхотью.

**Эфирное масло иланг-иланг** оздоравливает кожу головы, помогает бороться с тусклостью и сухостью волос, их секущимися кончиками, придает им шелковистый блеск и аромат.

**Мыльный орех (риитха)** - гималайский мыльный орех. Обладает способностью успокаивать раздраженную кожу, снимать головную боль и улучшать питание волосающихся фолликулов.

**Мыльные бобы (шикакаи)** - природное мощное средство, содержащее сапонины — мягкие натуральные пенообразователи. Помогает бороться с перхотью, обладает кондиционирующим действием.



## 2.2. Khadi Шампунь против перхоти «Ниим», 210 мл

Тщательное и бережное очищение. Регулирует работу сальных желез. Содержит эфирные масла розмарина, чайного дерева и эвкалипта.

Перхоть может быть вызвана различными факторами, которые усиливают салообразование на коже головы и способствуют размножению патогенных грибков. Причинами усиления перхоти могут стать неправильный косметический уход, неблагоприятные условия окружающей среды, эмоциональный стресс, снижение иммунитета вследствие болезни. Быстрый рост колоний грибков приводит к ускоренной смене клеток эпидермиса, шелушению и зуду. Чтобы устранить перхоть, необходимо нормализовать выработку кожного сала и подавить активность грибка.



Решить эту проблему можно с помощью Khadi шампуня «Ниим» в сочетании с Khadi Маслом для волос «Бальзам», которое непосредственно воздействует на колонии грибка, препятствуя его размножению и тем самым уменьшая зуд и шелушение. Шампунь «Ниим» очищает кожу головы и волосяные фолликулы от избытка кожного сала, обеспечивает их здоровое состояние за счет тщательно подобранной комбинации трав, эфирных масел

и цинковой соли пирролидонкарбоновой кислоты (PCA). Благодаря низкому кислотному показателю (pH=4,5), не нарушаются естественные функции кожи головы и волос, а развитие патологических грибков и бактерий подавляется. Волосы становятся живыми, мягкими, их блеск усиливается. Цвет становится ярче, причем не только у натуральных, но и у окрашенных волос (как травяными, так и химическими красителями).

Не тестировано на животных. Не содержит спиртов, сульфатов, силиконов, парафинов, минеральных масел, искусственных красителей и отдушек. Контролируемая натуральная косметика (в соответствии с требованиями VДИН).

### **Способ применения:**

Нанести на кожу головы, помассировать, оставить на несколько минут, смыть теплой водой. Применить еще раз только по длине волос. Подходит для частого использования.

### **Ингредиенты:**

*Aqua (вода), Coco Glucoside (глюкозиды кокоса), Lauryl Glucoside (лаурил глюкозид), Sodium PCA (натриевая соль пирролидон карбоновой кислоты), Glycerin (глицерин), Trigonella Foenum Graecum Seed Extract (нажитник), Azadirachta Indica Leaf Extract (ниим), Vitex Negundo Leaf Extract (витекс негундо, ниргунду), Acacia Concinna Pod Extract (мыльные бобы, шикакау), Sapindus Mukurossi Fruit Extract (мыльный орех, пуитха), Lawsonia Inermis Leaf Extract (хна), Emblica Officinalis Fruit Extract (амла), Indigofera Tinctoria Leaf Extract (индуго), Aloe Barbadensis Gel (гель алоэ), Sodium Cocoyl Glutamate (натрия кокоил глутамат), Glyceril Oleate (глицерил олеат), Caprylyl/Capryl Glucoside (каприлиловые/каприловые глюкозиды), Citric Acid (лимонная кислота), Sodium Citrate (натрия цитрат), Rosmarinus Officinalis Essential Oil (эфирное масло розмарина), Xanthan Gum (ксантановая смола), Hydrolyzed Sweet Almond Protein (гидролизированные протеины миндаля), Hydrolyzed Wheat Protein (гидролизированные протеины пшеницы), Zinc PCA (пирролидонкарбонат цинка), Oryza Sativa Oil (масло*



рисовых отрубей), Sodium Levulinate (натрия левулинат), Potassium Sorbate (калия сорбат), Melaleuca Alternifolia Essential Oil (эфирное масло чайного дерева), Eucalyptus Citriodora Essential Oil (эфирное масло эвкалипта лимонного), Azadirachta Indica Oil (масло ниум), Linalool (линалоол), Limonene (лимонен).

### Подробнее о некоторых ингредиентах:

**Пажитник** обладает противогрибковым, успокаивающим действием. Уменьшает воспаление, смягчает и защищает кожу головы.

**Ниим** проявляет целый спектр антибактериальных, антигрибковых и антивирусных свойств. Устраняет шелушение и раздражение кожи головы, успешно борется с перхотью, уменьшает выработку кожного сала.

**Витекс негундо (ниргунди)** — обладает мягким ранозаживляющим действием, подавляет размножение грибов и бактерий, выводит токсины из кожи головы.

**Индиго** противогрибковое и противовоспалительное средство. Заживляет повреждения кожи головы, возникающие из-за зуда и гиперпродукции кожного сала, выводит токсины.

**Хна** обладает противогрибковым, противовоспалительным, легким вяжущим действием. Охлаждает кожу головы, усиливает рост волос, улучшает их внешний вид.

**Гель алоэ** — противовоспалительное, ранозаживляющее, очищающее средство. Способствует росту волос. Природный кондиционер.

**Амла** — плод тропического дерева, мощный антиоксидант. Укрепляет корни волос, предупреждает выпадение волос и появление седины.

**Мыльный орех (риутха)** — гималайский мыльный орех. Обладает способностью успокаивать раздраженную кожу, снимать головную боль и улучшать питание волосяных фолликулов.

**Мыльные бобы (шикакаи)** - природное моющее средство, содержащее сапонины — мягкие натуральные пенообразователи. Помогает бороться с перхотью, обладает кондиционирующим действием.



## 2.3. Khadi Шампунь «Нусграс», 210 мл

Для нормальных и жирных волос. Уменьшает жирность кожи головы. При регулярном применении предотвращает быстрое загрязнение кожи головы. Тщательно и бережно очищает, регулирует работу сальных желез. Дарит естественный блеск.

Волосы, склонные к жирности, быстро теряют свежий и привлекательный вид, их трудно уложить в красивую прическу. Частая и интенсивная укладка, в том числе термическая, может привести к эффекту жирной, воспаленной кожи головы при пересушенных кончиках волос. Данная проблема может усиливаться при смене времен года или при мытье головы хлорированной или жесткой водой.



Сыть (нусграс) традиционно используется в аюрведе для очищения кожи головы за счет своих вяжущих и охлаждающих свойств. В сочетании с другими травами и эфирными маслами она балансирует выработку кожного сала. Данное средство обогащено природными увлажнителями и кондиционерами — бетаином и протеинами. Его можно исполь-

зовать ежедневно без эффекта липкости или утяжеления волос. Благодаря низкому кислотному показателю (pH=4,5), не нарушаются естественные функции кожи головы и волос, а развитие патологических грибков и бактерий подавляется. Волосы приобретают живой вид и мягкость, их блеск усиливается. Их цвет становится ярче, причем не только у натуральных, но и у окрашенных волос (как травяными, так и химическими красителями).

Не тестировано на животных. Не содержит спиртов, сульфатов, силиконов, парафинов, минеральных масел, искусственных красителей и отдушек. Контролируемая натуральная косметика (в соответствии с требованиями ВДИН).

### **Способ применения:**

Нанести на кожу головы, помассировать, оставить на несколько минут, смыть теплой водой. Применить еще раз только по длине волос. Подходит для частого использования.

### **Ингредиенты:**

*Aqua* (вода), *Coco Glucoside* (глюкозиды кокоса), *Lauryl Glucoside* (лаурил глюкозид), *Glycerin* (глицерин), *Sodium PCA* (натриевая соль пирролидон карбоновой кислоты), *Syperus Rotundus Rizome Extract* (сыть, нусграс), *Berberis Aristata Rizome Extract* (барбарис, турмерик), *Acacia Catechu* (катеху, акация катеху), *Lawsonia Inermis Leaf Extract* (хна), *Glyceryl Oleate* (глицерил олеат), *Sodium Cocoyl Glutamate* (натрия кокоил глутамат), *Aloe Barbadosis Gel* (гель алоэ), *Citric Acid* (лимонная кислота), *Sodium Citrate* (натрия цитрат), *Citrus Aurantium Dulcis Essential Oil* (эфирное масло апельсина), *Coco Caprate Caprylate* (капрат каприлат кокоса), *Caprylyl/Capryl Glucoside* (каприлиловые/каприловые глюкозиды), *Curcuma Longa Rizome Extract* (куркума), *Emblica Officinalis Fruit Extract* (амла), *Acacia Concinna Pod Extract* (мыльные бобы, шу-какау), *Sapindus Mukurossi Fruit Extract* (мыльный орех, пуитха), *Oryza Sativa Oil* (масло рисовых отрубей), *Xanthan Gum* (ксантановая смола), *Betain* (бетаин), *Hydrolysed*



Sweet Almond Protein (гидролизированные протеины миндаля), Hydrolysed Wheat Protein (гидролизированные протеины пшеницы), Citrus Medica Limonum Essential Oil (эфирное масло лимона), Citrus Reticulata Essential Oil (эфирное масло мандарина), Sodium Levulinate (натрия левулинам), Potassium Sorbate (калия сорбат), Zinc PCA (нупполдонкарбонат цинка), Azadirachta Indica Oil (масло ниим), Citral (цитраль), Linalool (линалоол), Limonene (лимонен), Geraniol (гераниол).

### Подробнее о некоторых ингредиентах:

**Сыть (нусграс)** обладает вяжущим и успокаивающим действием, нормализует работу сальных желез, предупреждает выпадение волос.

**Хна** обладает противогрибковым, противовоспалительным, легким вяжущим действием. Охлаждает кожу головы, усиливает рост волос, улучшает их внешний вид.

**Гель алоэ** — противовоспалительное, ранозаживляющее, очищающее средство. Способствует росту волос. Природный кондиционер.

**Амла** — плод тропического дерева, мощный антиоксидант. Укрепляет корни волос, предупреждает выпадение волос и появление седины.

**Мыльный орех (риитха)** — гималайский мыльный орех. Обладает способностью успокаивать раздраженную кожу, снимать головную боль и улучшать питание волоса фолликулов.

**Мыльные бобы (шикакаи)** — природное моющее средство, содержащее сапонины — мягкие натуральные пенообразователи. Помогает бороться с перхотью, обладает кондиционирующим действием.

**Эфирные масла** апельсина, лимона, мандарина оказывают тонизирующее действие на кожу головы, освежают и смягчают волосы.



## 2.4. Khadi Шампунь «Гибискус», 210 мл

Для чувствительной кожи головы. Предупреждает раздражение. Успокаивает и нормализует состояние кожи головы. Регулирует работу сальных желез.

Чувствительная кожа головы - тонкая и хрупкая, легко повреждается. Обычно она имеет красноватый цвет и склонность к воспалению, зуду, шелушению. На ее поверхности могут возникать узелки и бляшки, которые из-за расчесывания превращаются в ранки и ссадины. Ситуация ухудшается из-за использования агрессивных косметических средств с сульфатами, искусственными отдушками и другими химическими компонентами, из-за химической завивки, контакта с хлорированной водой и т.д.

Шампунь «Гибискус» восстанавливает нарушенное равновесие кожи головы и устраняет ее излишнюю реактивность. Для этого необходимо охладить ее, устранить факторы, ведущие к развитию воспаления и зуда, отрегулировать выработку кожного сала, обеспечить здоровый кислотный баланс — все это усиливает способность кожи противостоять негативным факторам внешней среды. Низкий кислотный показатель (pH=4,5) обеспечивает защитные функции кожи, подавляет развитие патологических грибков и бактерий. Волосы становятся живыми, мягкими, их блеск усиливается. Цвет становится ярче, причем не только у натуральных, но и у окрашенных волос (как травяными, так и химическими красителями).

Не тестировано на животных. Не содержит спиртов, сульфатов, силиконов, парафинов, минеральных масел, искусственных красителей и отдушек. Контролируемая натуральная косметика (в соответствии с требованиями BDIH).

### **Способ применения:**

Нанести на кожу головы, помассировать, оставить на несколько минут, смыть теплой водой. Применить еще раз только по длине волос. Подходит для частого использования.

### **Ингредиенты:**

*Aqua (вода), Coco Glucoside (глюкозиды кокоса), Lauryl Glucoside (лаурил глюкозид), Sodium PCA (натриевая соль пирролидон карбоновой кислоты), Glycerin (глицерин), Hibiscus Rosa Sinensis Flower (гибискус), Hemidesmus Indicus Root Extract (земидесмус, анантмол), Butea Monosperma Flower Extract (бумея, паласа), Pterocarpus Marsupium Wood Extract (птерокарпус, дерево кино), Onosma Hispidum Root Extract (оносма, ратанджом), Aloe Barbadensis Gel (гель алоэ), Glyceryl Oleate (глицерил олеат), Caprylyl/Capryl Glucoside (каприлиловые/каприловые глюкозиды), Sodium Citrate (натрия цитрат), Citric Acid (лимонная кислота), Sodium Cocoyl Glutamate (натрия кокоил глутамат), Emblica Officinalis Fruit Extract (амла), Acacia Concinna Pod Extract (мыльные бобы, шикакау), Sapindus Mukurossi (мыльный орех, риутха), Lavender Augustifolia Essential Oil (эфирное масло лаванды), Oryza Sativa Oil (масло рисовых отрубей), Xanthan Gum (ксантановая смола), Almond Protein (протеины миндаля), Hydrolysed Wheat Protein (гидролизированные протеины пшеницы), Sodium Levulinate (натрия левулинат), Potassium Sorbate (калия сорбат), Zinc PCA (пирролидонкарбонат цинка), Azadirachta Indica Oil (масло ниим), Geraniol (гераниол), Limonene (лимонен), Linalool (линалоол).*



## Подробнее о некоторых ингредиентах:

**Гибискус** — противовоспалительное средство, охлаждает и успокаивает жжение кожи головы.

**Гемидесмус (анантмол)** обладает противовоспалительным действием, регулирует сальную секрецию, очищает, смягчает, предупреждает раздражение кожи головы.

**Бутея (паласа)** — вяжущее, бактерицидное и фунгицидное средство, уменьшает выработку кожного сала в ответ на неблагоприятные внешние воздействия.

**Птерокарпус (дерево кино)** — вяжущее, восстанавливающее действие. Устраняет реакцию гиперчувствительности в ответ на факторы внешней среды.

**Оносма (ратанджот)** — антисептические, антимикробные свойства. Заживляет кожу и предупреждает инфицирование повреждений кожи головы.

**Гель алоэ** — противовоспалительное, ранозаживляющее и увлажняющее действие. Способствует росту волос. Натуральный кондиционер.

**Амла** — плод тропического дерева, мощный антиоксидант. Укрепляет корни волос, предупреждает выпадение волос и появление седины.

**Мыльный орех (риутха)** - гималайский мыльный орех. Обладает способностью успокаивать раздраженную кожу, снимать головную боль и улучшать питание волосяных фолликулов.

**Мыльные бобы (шикакаи)** - природное моющее средство, содержащее сапонины — мягкие натуральные пенообразователи. Помогает бороться с перхотью, обладает кондиционирующим действием.



## 2.5. Khadi Восстанавливающий шампунь «Роза», 210 мл

Для повреждённых сухих волос. Мягкость и блеск. Бережное очищение и восстановление. Волосы лучше расчёсываются.

Для поврежденных волос характерны нарушения защитной оболочки волоса (кутикулы). Из-за этого внутренний стержень волоса постоянно подвергается воздействию жара, холода, ультрафиолетового излучения, теряет влагу и частицы кератина. В результате волосы становятся сухими, жесткими, хрупкими, ломкими, утрачивают блеск и эластичность. Повреждение волос усиливается из-за регулярной термической укладки, химической завивки, воздействия сульфатов и хлора. Чтобы улучшить состояние волос, необходимо предотвратить потерю влаги и белковых частиц, восстановить липидный слой.



Восстанавливающий шампунь «Роза» содержит комбинацию смягчающих и увлажняющих растительных ингредиентов. Их действие дополняют природный кондиционер бетаин, сквалан и керамиды 3, которые создают на волосах защитный слой, помогающий удержать влагу.

Низкий кислотный показатель (pH=4,5) обеспечивает защитные функции кожи, подавляет развитие патологических грибков и бактерий. Волосы становятся живыми, мягкими, их блеск усиливается. Цвет становится ярче,

причем не только у натуральных, но и у окрашенных волос (как травяными, так и химическими красителями).

Не тестировано на животных. Не содержит спиртов, сульфатов, силиконов, парафинов, минеральных масел, искусственных красителей и отдушек. Контролируемая натуральная косметика (в соответствии с требованиями BDIH).

### Способ применения:

Нанести на кожу головы, помассировать, оставить на несколько минут, смыть теплой водой. Применить еще раз только по длине волос. Подходит для частого использования.

### Ингредиенты:

*Aqua (вода), Coco Glucoside (глюкозиды кокоса), Lauryl Glucoside (лаурил глюкозид), Sodium PCA (натриевая соль пирролидон карбоновой кислоты), Glycerin (глицерин), Betain (бетаин), Rosa Damascena Flower Extract (роза), Aloe Barbadensis Gel (гель алоэ), Hibiscus Rosa Sinensis Flower Extract (гибискус), Vetiver Zizanioides Root Extract (ветивер), Glycyrrhiza Glabra Root Extract (солодка), Symplocos Racemosa Bark Extract (симплокос, лодхра), Glyceryl Oleate (глицерил олеат), Sodium Cocoyl Glutamate (натрия кокоил глутамат), Caprylyl/Capryl Glucoside (каприлиловые/каприловые глюкозиды), Citric Acid (лимонная кислота), Sodium Citrate (натрия цитрат), Coco Caprylate Caprylate (каприлат каприлат кокоса), Emblica Officinalis Fruit Extract (амла), Sapindus Mukurossi Fruit Extract (мыльный орех, риуха), Acacia Concinna Pod Extract (мыльные бобы, шикакаи), Citrus Aurantium Essential Oil (эфирное масло нероли), Oryza Sativa Oil (масло рисовых отрубей), Hydrolysed Sweet Almond Protein (гидролизированные протеины миндаля),*



*Hydrolysed Wheat Protein (гидролизированные протеины пшеницы), Squalane (сквалан), Ceramide 3 (церамиды 3), Xanthan Gum (ксантановая смола), Sodium Levulinate (натрия левулинат), Potassium Sorbate (калия сорбат), Zinc PCA (пирролидонкарбонат цинка), Azadirachta Indica Seed Oil (масло ниим), Citral (цитраль), Geraniol (гераниол), Farnesol (фарнезол), Linalool (линалоол), Limonene (лимонен).*

### **Подробнее о некоторых ингредиентах:**

**Роза** оказывает успокаивающее действие на кожу головы, смягчает волосы. Способствует сохранению влаги.

**Гибискус** обладает успокаивающим действием, смягчает кожу головы, служит природным кондиционером.

**Гель алоэ** — противовоспалительное, ранозаживляющее и увлажняющее действие. Способствует росту волос. Натуральный кондиционер.

**Амла** — плод тропического дерева, мощный антиоксидант. Укрепляет корни волос, предупреждает выпадение волос и появление седины.

**Мыльный орех (риитха)** — гималайский мыльный орех. Обладает способностью успокаивать раздраженную кожу, снимать головную боль и улучшать питание волосных фолликулов.

**Мыльные бобы (шикакаи)** — природное моющее средство, содержащее сапонины — мягкие натуральные пенообразователи. Помогает бороться с перхотью, обладает кондиционирующим действием.

**Эфирное масло нероли** оказывает тонизирующее действие на кожу головы, улучшает внешний вид и состояние волос. Предупреждает выпадение волос и образование перхоти.



## 2.6. Khadi Порошок-маска для волос растительная «Кассия нейтральная», 100 г

Эксклюзивный уход, объем и сияющий блеск – всё в одном. Природный кондиционер, который вернет волосам здоровый вид и блеск.

Кассия, также известная как бесцветная хна, - это лучший природный кондиционер для волос. Делает волосы упругими, пышными, блестящими, придает им объем и сияние. Не окрашивает волосы. Перед первым применением обязательно нанесите на пробную прядь волос.

Контролируемая натуральная косметика (в соответствии с требованиями BDIH).

### Способ применения:

Осторожно смешайте порошок с горячей водой (90°C) до консистенции вязкой пасты, слегка остудите. Следите за тем, чтобы паста не остывала полностью и не высыхала. Нанесите только что приготовленную пасту на вымытые, высушенные полотенцем волосы прядь за прядью. Волосы должны быть влажными и находиться в тепле. Чем дольше действует маска, тем эффективнее ухаживающее действие активных компонентов. Время воздействия: для темных волос - от 30 минут до 2 часов в зависимости от структуры волос. Для светлых волос время воздействия - максимум 15 минут. Одной упаковки достаточно для волос длиной до плеч.

### Ингредиенты:

*Cassia Obovata Leaves (листья кассии обовата).*







### 3. Аюрведические краски для волос

В аюрведе издавна считалось, что яркий, насыщенный цвет волос — это признак здоровья. Существовали разнообразные рецепты для борьбы с преждевременным поседением. Для этого использовались как снадобья для приема внутрь, так и составы, наносимые непосредственно на волосы. Основной последних были красильные растения — хна, ятрофа, куркума, индиго. Также в них входили различные травы, укрепляющие волосы.

На основе старинных аюрведических формул специалисты компании Khadi Naturprodukte разработали линию натуральных растительных красителей широкого цветового диапазона. Их можно применять при любом исходном оттенке волос от светлого до темного, чтобы освежить тон волос, добавить прическе модный цветовой нюанс или полностью закрасить седину. Растительные краски Khadi изготавливаются из свежего сырья, выращенного на плантациях компании, без длительной транспортировки. Это обеспечивает исключительный красящий эффект и интенсивность достигаемых оттенков. Краски состоят из тщательно измельченных растительных порошков, в соединении с водой дающих удобную для нанесения пасту.

В отличие от химических красителей на основе аммиака и других соединений, разрушающих естественный пигмент волоса, краски для волос Khadi не осветляют волосы и не наносят им никакого вреда, а наоборот — укрепляют их, делают более пышными, блестящими и здоровыми. При этом они обеспечивают более интенсивный и стойкий цвет, чем тот, который придают волосам обычные растительные красители.

Краски для волос Khadi действуют на уровне оболочки волоса (волосяной кутикулы), не меняя и не повреждая структуру волос. Поэтому получаемый цвет волос складывается из исходного цвета пигмента волоса и цвета красителя, а также зависит времени пребывания краски на волосах (экспозиции) и от качества волос — являются ли они тонкими или толстыми, сухими или жирными, здоровыми или пористыми, поврежденными, окрашенными. Это означает, что каждое окрашивание дает в итоге уникальный оттенок. Примерный эффект от окрашивания различными красками KHADI волос различного цвета приведен в дополнительном буклете.

Для получения более предсказуемого результата производитель рекомендует провести простой тест: собрать волосы, оставшиеся на щетке после расчесывания, разделить их на 4 части и поместить в небольшое количество краски: первый образец - на 30 минут, второй - на 1 час, третий - на 1,5 часа и четвертый — на 2 часа. Затем образцы промыть и высушить. Окончательный результат можно будет оценить через 24-48 часов.

Аллергические реакции на растительные краски Khadi довольно редки. Тем не менее, перед окрашиванием рекомендуется сделать кожную пробу: смешать чайную ложку порошка с чуть теплой водой, нанести на запястье и накрыть пленкой. Если в течение часа аллергической реакции не наступило, можно приступать к окрашиванию волос.

## Процедура окрашивания волос с помощью растительных красок Khadi

Вам понадобится: растительная краска Khadi, емкость подходящего размера, тёплая вода или тёплый чёрный чай (50°C) (исключения по температуре будут указаны ниже), термометр, одноразовые перчатки, ткань для защиты одежды и кожи лба от краски, кисть для нанесения краски, шапочка для волос, полотенце (чтобы обеспечить волосам тепло после нанесения краски). Если ваши волосы были окрашены химической краской, то после окрашивания должно пройти не менее 3 недель. Не используйте краски на поврежденной/поцарапанной коже.

1. Перед нанесением краски Khadi вымойте волосы шампунем без силикона — например, можно использовать Khadi шампунь «Амла». Силикон обволакивает каждый волос, что мешает абсорбции красителя и делает окрашивание нестойким. Затем хорошо вытрите волосы полотенцем. Можно наносить красящую смесь и на сухие, и на влажные волосы.

2. Аккуратно смешайте нужное количество сухой краски Khadi с теплой водой до консистенции густой пасты. Для волос длиной до плеч понадобится 80-100 г порошка, густые волосы требуют на 15-20 г краски больше. Во время смешивания старайтесь не вдыхать порошок. Некоторые краски Khadi («Хна и Амла», «Хна красная», «Хна, Амла и Ятрофа») необходимо смешивать с горячей водой (90°C), а затем охладить смесь до комфортной температуры — это обеспечит большую интенсивность окраски. Смешав порошок с водой, взбейте смесь ручным миксером в течение 5 минут - это насытит пасту кислородом и сделает ее кремообразной, что обеспечит лучшее закрепление на волосах и предотвратит стекание во время нанесения.

3. Защитите одежду с помощью впитывающей ткани или специального пеньюара, а кожу рук — с помощью перчаток.



4. За счет тонкого измельчения порошка красящее вещество освобождается очень быстро, поэтому наносить краску необходимо сразу после смешивания. По этой же причине краска хорошо абсорбируется, и нет необходимости искусственно приподнимать кутикулу, как это делается при окрашивании химическими красителями. Кистью нанесите краску на волосы, прядь за прядью, от макушки к периферии. Каждый раз начинайте от корней волос, затем наносите краску по всей длине. Уделите особое внимание пушковым волосам по линии роста волос надо лбом, на висках и над ушами — они должны быть полностью покрыты краской. Каждую окрашенную прядь необходимо зачесывать наверх — так вы избежите отпечатывания краски на коже. Можно использовать пластиковые зажимы, чтобы фиксировать окрашенные пряди.

5. После нанесения краски туго завяжите длинную полоску хлопчатобумажной ткани по границе роста волос — это защитит кожу от краски и предотвратит ее стекание вниз.

6. Наденьте шапочку для волос. Удалите влажной хлопчатобумажной тканью все лишние капли краски с кожи — например, с ушей и затылка.

7. Поверх шапочки наденьте слой утепления — например, еще одно полотенце, шерстяную шапку или парикмахерский термоколпак.

8. Выдержите краску на волосах необходимое время — от 30 минут до 2 часов. Отсчет начинается после того, как состав полностью нанесен. Чем дольше время воздействия, тем темнее будет цвет независимо от выбранного тона. Оптимальное время экспозиции краски зависит от качества волос и желаемого результата. Если волосы очень длинные, увеличьте время окрашивания на полчаса.

Если краска нагревается только теплом тела, то в результате получаются сбалансированные натуральные тона. Некоторые краски позволяют получить более интенсивные оттенки при дополнительном нагреве феном (после того, как надета шапочка). Прогревайте краску равномерно, круговыми движениями фена. Фен не должен быть слишком горячим, чтобы не обжечь кожу головы. Для получения интенсивных оттенков Блондин, Шатен, Черный и Чистый Индиго требуется 5 минут нагрева, для получения интенсивных красных оттенков - 10 минут.

Причиной недостаточно интенсивного цвета может быть замедленный метаболизм, признаком которого являются холодные руки и ноги. В этом случае во время окрашивания рекомендуется пить горячий кофе или имбирный чай, принять горячую ножную ванну, использовать грелку.

Как правило, у мужчин метаболизм более интенсивный, чем у женщин, поэтому для них можно сократить время экспозиции краски до 1 часа.

9. Смойте краску водой комфортной температуры. Прополаскивайте волосы до тех пор, пока стекающая вода не станет чистой. Не применяйте шампунь или укладочные средства в первые двое суток после окрашивания.



10. Через 48 часов вымойте волосы шампунем. Чтобы окрашивание было более стойким, можно перед мытьем использовать масло для волос — например, Khadi масло для волос «Амла». Небольшое количество масла вмассируйте в кожу головы и распределите по всей длине волос; оставьте масло на волосах по крайней мере на час. Имейте в виду, что после мытья волос цвет может стать немного темнее.

При следующем окрашивании волос вы можете варьировать время экспозиции краски Khadi или попробовать смешать несколько красок — все это позволяет получать новые оттенки.

### **Окрашивание корней волос**

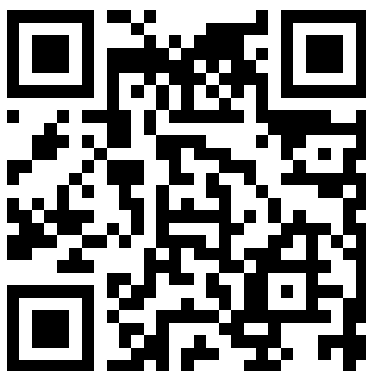
Эффект растительных красителей во многом базируется на регулярном повторении процедуры окрашивания. Закрашивайте корни по мере необходимости и повторяйте полное окрашивание каждые 6-8 недель. Если окрашенные волосы отросли, и вы хотите окрасить только их корни, то вам необходимо выполнить все действия, описанные выше, нанося краску только на отросшие участки. Краску можно развести немного жиже, чем в случае полного окрашивания. Для разделения волосы на пряди можно использовать пластиковые зажимы. Для нанесения краски на корни удобно будет наполнить красящей пастой пластиковую бутылку и аккуратно выдавливать из нее краску у основания каждой пряди.

### **Окрашивание седых или светлых волос**

В состав некоторых красок Khadi («Темно-коричневый», «Чёрный», «Индиго») входит порошок индиго, который иногда придает седым или светлым волосам синий или зеленый оттенок. Поэтому не рекомендуется наносить эти краски непосредственно на седые или светлые волосы. В этом случае необходимо проводить двухступенчатую процедуру окрашивания.

Вначале следует окрасить волосы с помощью краски на базе хны («Хна и Амла», «Хна красная» или «Хна, Амла и Ятрофа»). После ее смывания нужно провести процедуру еще раз, используя любой из темных оттенков.

Подробная видео инструкция по применению красок Khadi представлена по ссылке:





### 3.1. Khadi Растительная краска для волос «Хна и Амла», 150 г

Тёмные волосы приобретают оттенок от «красного дерева» до тёмно-рыжего, светлые волосы - от красного до рыжего.

Придает волосам натуральный темный оттенок.

Результат будет варьироваться в зависимости от первоначального цвета и качества волос и от продолжительности окрашивания.

Перед первым применением обязательно окрасьте пробную прядь волос. Для получения более темных градаций цвета можно добавить в краску молотый кофе или крепко заваренный черный чай, для кондиционирующего эффекта — порошок амлы или мыльных бобов (шикакаи).



Красивый темный оттенок волос

обеспечивают соединенные в оптимальной пропорции аюрведические травы — хна, амла, марена (манджишта), катеху, терминалия белерика (бахера), терминалия чебула (харитаки) и сизигиум тминный (джамун). Другие травы ухаживают за окрашенными волосами, делая их более плотными, густыми и здоровыми.

Не тестировано на животных. Не содержит синтетических ароматизаторов, искусственных красителей и консервантов. Контролируемая натуральная косметика (в соответствии с требованиями BDIH).

#### **Способ применения:**

Осторожно смешайте порошок растительной краски с горячей водой (90°C) до консистенции вязкой пасты. При смешивании данной краски с индиго-содержащими красками температура воды – максимум 50°C (используйте термометр).

Для коротких волос достаточно взять 5 столовых ложек порошка, для волос длиной до плеч — 80-100 г. При желании добавьте кофе, чай, порошок порошек амлы или мыльных бобов (шикакаи).

Оставьте смесь настаиваться на ночь в стеклянной посуде. Нанесите на волосы, выдержите 2 часа. Смойте чистой водой. Используйте масло и шампунь на следующий день.

#### **Ингредиенты:**

*Lawsonia Inermis* (хна), *Emblica Officinalis* (амла), *Acacia Concinna* (мыльные бобы, шикакаи), *Terminalia Belerica* (терминалия белерика, бахера), *Terminalia Chebula* (терминалия чебула, харитаки), *Acacia Catechu* (катеху), *Azadirachta Indica* (ниум), *Symplocos Racemosa* (симплокос, лодхра), *Eclipta Alba* (эклипта, брингарадж), *CI 77499* (оксид железа), *Rubia Cordifolia* (марена, манджишта), *Vasopa Monniera* (бакона, брами), *Syzygium Cumini* (сузуиум тминный, джамун), *Indigofera Tinctoria* (индиго), *Santalum Album Extract* (экстракт сандалового дерева).



### Подробнее о некоторых ингредиентах:

**Хна** широко применяется для окрашивания волос в оттенки рыжего цвета, глубоко проникает в кутикулу волоса, а также способствует проникновению других красящих веществ.

**Терминалия белерика (бахера)** обеспечивает стойкость окрашивания.

**Амла** — мощный антиоксидант, омолаживает и защищает кожу головы. В сочетании с оксидом железа придает волосам темный оттенок.

**Мыльные бобы (шикакаи)** — природный кондиционер, делает волосы мягкими и блестящими.

**Эклипта (брингарадж)** укрепляет волосы и способствует их росту.

**Ниим** отличается мощным антисептическим действием, оздоравливает кожу головы.

**Симплокос (лодхра) и экстракт сандалового дерева** охлаждают кожу головы.





## 3.2. Khadi Растительная краска для волос «Хна красная», 100 г

Окрашивает волосы в естественные оттенки рыжего цвета. Результат будет варьироваться в зависимости от первоначального цвета и качества волос и от продолжительности окрашивания. Перед первым применением обязательно окрасьте пробную прядь волос. Данную краску можно смешивать с другими растительными красками Khadi для достижения разнообразных градаций цвета.

Не тестировано на животных. Не содержит синтетических ароматизаторов, искусственных красителей и консервантов. Контролируемая натуральная косметика (в соответствии с требованиями BDIH). В обзоре потребительского журнала «Эко-Тест» (Германия) продукт получил отличную оценку.

### Способ применения:

Осторожно смешайте порошок растительной краски с кипящей водой до консистенции вязкой пасты. При смешивании данной краски с индигосодержащими красками температура воды – максимум 50°C (используйте термометр).

Для коротких волос достаточно взять 5 столовых ложек порошка, для волос длиной до плеч — 80-100 г.

Нанесите на волосы, выдержите от 30 минут до 2 часов. Смойте чистой водой. Используйте масло и шампуни на следующий день.

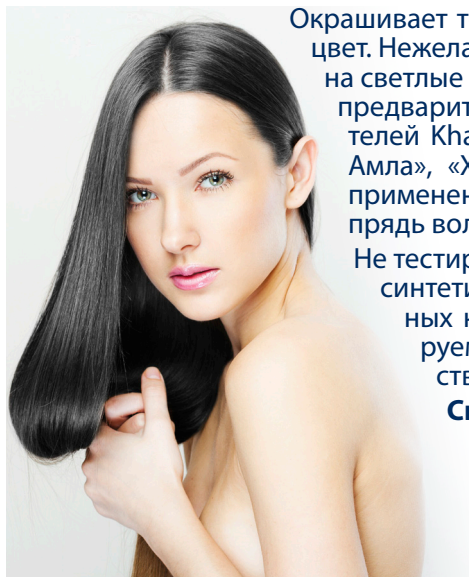
### Ингредиенты:

*Lawsonia Inermis* (хна).

**Хна** широко применяется для окрашивания волос в оттенки рыжего цвета, глубоко проникает в кутикулу волоса, способствует оздоровлению кожи головы и укреплению волос.



### 3.3. Khadi Растительная краска для волос «Индиго», 100 г



Окрашивает темные волосы в яркий иссиня-черный цвет. Нежелательно наносить непосредственно на светлые или седые волосы - необходимо предварительно окрасить их одним из красителей Khadi на базе хны («Хна красная», «Хна и Амла», «Хна, Амла и Ятрофа»). Перед первым применением обязательно окрасьте пробную прядь волос.

Не тестировано на животных. Не содержит синтетических ароматизаторов, искусственных красителей и консервантов. Контролируемая натуральная косметика (в соответствии с требованиями BDIH).

#### Способ применения:

Осторожно смешайте порошок растительной краски с теплой водой (50°C, используйте термометр) до консистенции вязкой пасты.

Для коротких волос достаточно взять 5 столовых ложек порошка, для

волос длиной до плеч — 80-100 г. Нанесите на волосы, выдержите от 30 минут до 2 часов. Смойте чистой водой. Используйте масло и шампунь на следующий день.

#### Ингредиенты:

*Indigofera Tinctoria* (индиго).

**Индиго** — красильное растение, придающее волосам иссиня-черный цвет, а также противогрибковое и противовоспалительное средство. Оздоровливает кожу головы, выводит токсины.





### 3.4. Khadi Растительная краска для волос «Орех», 100 г

Окрашивает волосы в глубокие каштановые и темно-каштановые цвета без рыжих бликов. Результат будет варьироваться в зависимости от первоначального цвета и качества волос и от продолжительности окрашивания. Перед первым применением обязательно окрасьте пробную прядь волос. Чтобы достичь более темных оттенков, данную краску можно смешивать с растительной краской Khadi «Темно-коричневый», а чтобы окрашивание получилось более светлым — с порошком для волос Khadi «Кассия нейтральная».

Не тестировано на животных. Не содержит синтетических ароматизаторов, искусственных красителей и консервантов. Контролируемая натуральная косметика (в соответствии с требованиями BDIH).

#### Способ применения:

Осторожно смешайте порошок растительной краски с тёплой водой (50°C, используйте термометр) до консистенции вязкой пасты.

Для коротких волос достаточно взять 5 столовых ложек порошка, для волос длиной до плеч — 80-100 г. Нанесите на волосы, выдержите от 30 минут до 2 часов. Смойте чистой водой. Используйте масло и шампунь на следующий день.

#### Ингредиенты:

*Lawsonia Inermis* (хна), *Indigofera Tinctoria* (индиго), *Embllica Officinalis* (амла), *Eclipta Alba* (эклипта, брингарадж), *Azadirachta Indica* (ниим).

#### Подробнее о некоторых ингредиентах:

**Хна** широко применяется для окрашивания волос в оттенки рыжего цвета, глубоко проникает в кутикулу волоса, а также способствует проникновению других красящих веществ.

**Индиго** придает краске холодный темный оттенок. Противогрибковое и противовоспалительное средство. Оздоровливает кожу головы, выводит токсины.

**Амла** — мощный антиоксидант, омолаживает и защищает кожу головы. Придает волосам темный оттенок.

**Эклипта (брингарадж)** укрепляет волосы и способствует их росту.

**Ниим** отличается мощным антисептическим действием, оздоравливает кожу головы.



### 3.5. Khadi Растительная краска для волос «Светло-коричневый»

Окрашивает русые и темно-русые волосы в сочные коричневые оттенки. Результат будет варьироваться в зависимости от первоначального цвета и качества волос и от продолжительности окрашивания. Перед первым применением обязательно окрасьте пробную прядь волос. Тонкие волосы окрашиваются более интенсивно, чем плотные. Придает прическе дополнительный блеск и объем.

Не тестировано на животных. Не содержит синтетических ароматизаторов, искусственных красителей и консервантов. Контролируемая натуральная косметика (в соответствии с требованиями BDIH).

#### Способ применения:

Осторожно смешайте порошок растительной краски с тёплой водой (50°C, используйте термометр) до консистенции вязкой пасты.

Для коротких волос достаточно взять 5 столовых ложек порошка, для волос длиной до плеч — 80-100 г. Нанесите на волосы, выдержите от 30 минут до 2 часов. Смойте чистой водой. Используйте масло и шампунь на следующий день.

#### Ингредиенты:

*Lawsonia Inermis* (хна), *Indigofera Tinctoria* (индиго), *Embllica Officinalis* (амла), *Eclipta Alba* (эклипта, брингарадж), *Azadirachta Indica* (ниим).

#### Подробнее о некоторых ингредиентах:

**Хна** широко применяется для окрашивания волос в оттенки рыжего цвета, глубоко проникает в кутикулу волоса, а также способствует проникновению других красящих веществ.

**Индиго** придает краске холодный темный оттенок. Противогрибковое и противовоспалительное средство. Оздоровливает кожу головы, выводит токсины.

**Амла** — мощный антиоксидант, омолаживает и защищает кожу головы. Придает волосам темный оттенок.

**Эклипта** (брингарадж) укрепляет волосы и способствует их росту.

**Ниим** отличается мощным антисептическим действием, оздоравливает кожу головы.



## 3.6. Khadi Растительная краска для волос «Тёмно-коричневый», 100 г

Окрашивает темно-русые и каштановые волосы в глубокие коричневые и шоколадные оттенки. Результат будет варьироваться в зависимости от первоначального цвета и качества волос и от продолжительности окрашивания. Нежелательно наносить непосредственно на седые или очень светлые волосы — в этом случае рекомендуется вначале окрасить волосы одним из красителей Khadi на базе хны («Хна красная», «Хна и Амла», «Хна, Амла и Ятрофа»). Перед первым применением обязательно окрасьте пробную прядь волос. Тонкие волосы окрашиваются более интенсивно, чем плотные. Краска придает прическе дополнительный блеск и объем.

Не тестировано на животных. Не содержит синтетических ароматизаторов, искусственных красителей и консервантов. Контролируемая натуральная косметика (в соответствии с требованиями BDIH). В обзоре потребительского журнала «Эко-Тест» (Германия) продукт получил отличную оценку.

### Способ применения:

Осторожно смешайте порошок растительной краски с тёплой водой (50°C, используйте термометр) до консистенции вязкой пасты.

Для коротких волос достаточно взять 5 столовых ложек порошка, для волос длиной до плеч — 80-100 г. Нанесите на волосы, выдержите от 30 минут до 2 часов. Смойте чистой водой. Используйте масло и шампунь на следующий день.

### Ингредиенты:

*Indigofera Tinctoria* (индиго), *Lawsonia Inermis* (хна), *Embllica Officinalis* (амла), *Eclipta Alba* (эклипта, брингарадж), *Azadirachta Indica* (ниум).

### Подробнее о некоторых ингредиентах:

**Индиго** придает краске холодный темный оттенок. Противогрибковое и противовоспалительное средство. Оздоровливает кожу головы, выводит токсины.

**Хна** широко применяется для окрашивания волос в оттенки рыжего цвета, глубоко проникает в кутикулу волоса, а также способствует проникновению других красящих веществ.

**Амла** — мощный антиоксидант, омолаживает и защищает кожу головы. Придает волосам темный оттенок.

**Эклипта (брингарадж)** укрепляет волосы и способствует их росту.



### 3.7. Khadi Растительная краска для волос «Хна, Амла и Ятрофа», 100 г

Окрашивает волосы в разнообразную палитру рыжих, медных и красно-каштановых оттенков — более темных, чем при использовании чистой хны. Можно смешивать с другими растительными красками Khadi для получения новых градаций цвета. Результат будет варьироваться в зависимости от первоначального цвета и качества волос и от продолжительности окрашивания. Перед первым применением обязательно окрасьте пробную прядь волос. Тонкие волосы окрашиваются более интенсивно, чем плотные. Придает прическе дополнительный блеск и объем.

Не тестировано на животных. Не содержит синтетических ароматизаторов, искусственных красителей и консервантов. Контролируемая натуральная косметика (в соответствии с требованиями VDIH).

#### **Способ применения:**

Осторожно смешайте порошок растительной краски с кипящей водой до консистенции вязкой пасты. При смешивании данной краски с индигосодержащими красками температура воды – максимум 50°C.

Для коротких волос достаточно взять 5 столовых ложек порошка, для волос длиной до плеч — 80-100 г. Нанесите на волосы, выдержите от 30 минут до 2 часов. Смойте чистой водой. Используйте масло и шампунь на следующий день.

#### **Ингредиенты:**

*Lawsonia Inermis* (хна), *Emblca Officinalis* (амла), *Eclipta Alba* (эклипта, брингарадж), *Vasopa Monniera* (бакопа, брами), *Acacia Concinna* (мыльные бобы, шикакаи), *Terminalia Chebula* (терминалия чебула, харитаки), *Jatropha Glandulifera* (ятрофа), *Azadirachta Indica* (ниум), *Terminalia Bellirica Roxb.* (терминалия белерика, бибхутаки).

#### **Подробнее о некоторых ингредиентах:**

**Хна** широко применяется для окрашивания волос в оттенки рыжего цвета, глубоко проникает в кутикулу волоса, а также способствует проникновению других красящих веществ.

**Амла** — мощный антиоксидант, омолаживает и защищает кожу головы. Придает волосам темный оттенок.

**Эклипта (брингарадж)** укрепляет волосы и способствует их росту.

**Бакопа (брами)** является антиоксидантом и защищает клетки от негативных внешних воздействий, а также усиливает кровоток в сосудах головы.

**Мыльные бобы (шикакаи)** - природный кондиционер, делает волосы мягкими и блестящими. Помогает бороться с перхотью.

**Терминалия чебула (харитаки)** обладает омолаживающим, вяжущим и антисептическим действием.

**Ятрофа** — природный коричневый краситель, проявляет вяжущие и иммуномодулирующие свойства.





**Ниим** отличается мощным антисептическим действием, оздоравливает кожу головы.

**Терминалия белерика (бихитаки)** — мощное омолаживающее и тонизирующее средство. Вместе с амлой и харадом входит в состав трипхалы — одного из лучших аюрведических энергетиков.





### 3.8. Khadi Растительная краска для волос «Чёрный», 100 г

Окрашивает волосы в глубокий черный цвет. Нежелательно наносить непосредственно на светлые или седые волосы - необходимо предварительно окрасить их с помощью красителя Khadi на основе хны («Хна красная», «Хна и Амла» или «Хна, Амла и Ятрофа»). Придает прическе дополнительный блеск и объем. Перед первым применением обязательно окрасьте пробную прядь волос.

Не тестировано на животных. Не содержит синтетических ароматизаторов, искусственных красителей и консервантов. Контролируемая натуральная косметика (в соответствии с требованиями BDIH).

#### Способ применения:

Осторожно смешайте порошок растительной краски с тёплой водой (50°C, используйте термометр) до консистенции вязкой пасты.

Для коротких волос достаточно взять 5 столовых ложек порошка, для волос длиной до плеч — 80-100 г. Нанесите на волосы, выдержите от 30 минут до 2 часов. Смойте чистой водой. Используйте масло и шампунь на следующий день.

#### Ингредиенты:

*Indigofera Tinctoria* (индиго), *Lawsonia Inermis* (хна), *Emblica Officinalis* (амла).

#### Подробнее о некоторых ингредиентах:

**Индиго** придает краске черный оттенок. Противогрибковое и противовоспалительное средство. Оздоровляет кожу головы, выводит токсины.

**Хна** широко применяется для окрашивания волос в оттенки рыжего цвета, глубоко проникает в кутикулу волоса, а также способствует проникновению других красящих веществ.

**Амла** — мощный антиоксидант, омолаживает и защищает кожу головы. Придает волосам темный оттенок.



### 3.9. Khadi Растительная краска для волос «Золотистый оттенок», 100 г

Придает седым или очень светлым волосам светло-золотистые или золотисто-рыжие оттенки, в зависимости от толщины волос и времени экспозиции. Перед первым применением обязательно окрасьте пробную прядь волос. Со временем краска практически полностью смывается. Особенно подходит тем, кто хочет придать седым волосам жизненную силу и блеск без радикального изменения цвета. Более темным волосам обеспечивает питание, уход и блеск, не осветляя их. При повторных окрашиваниях возможно усиление рыжих оттенков. Не осветляет волосы!

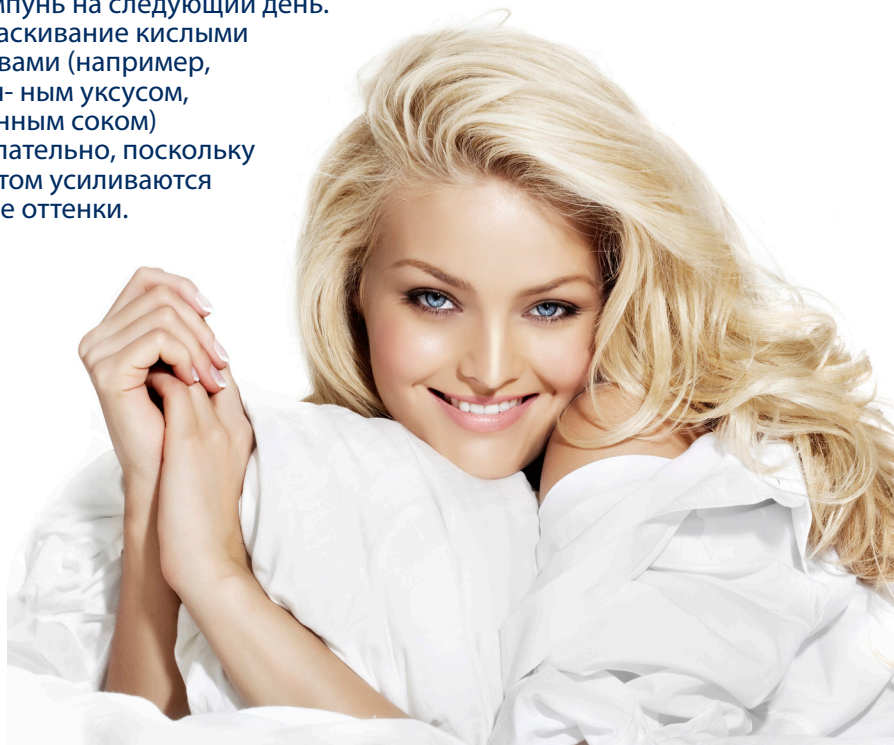
Не тестировано на животных. Не содержит синтетических ароматизаторов, искусственных красителей и консервантов. Контролируемая натуральная косметика (в соответствии с требованиями BDIH).

#### **Способ применения:**

Осторожно смешайте порошок растительной краски с тёплой водой (50°C, используйте термометр) до консистенции вязкой пасты.

Для коротких волос достаточно взять 5 столовых ложек порошка, для волос длиной до плеч — 80-100 г. Нанесите на волосы, накройте их пленкой, выдержите 60 минут без дополнительного нагрева или 15-30 минут, если применяется термоколпак или другой дополнительный источник тепла. Смойте чистой водой. Используйте масло и шампунь на следующий день.

Ополаскивание кислыми составами (например, яблочным уксусом, лимонным соком) нежелательно, поскольку при этом усиливаются рыжие оттенки.





### **Ингредиенты:**

*Cassia Auriculata Leaf Powder* (порошок листьев кассии)\*, *Indigofera Tinctoria Leaf Powder* (порошок листьев индиго)\*, *Lawsonia Inermis Leaf Powder* (порошок листьев хны)\*, *Curcuma Longa Rhizome Powder* (порошок корневищ куркумы)\*.

\* - контролируемое биологическое выращивание.

### **Подробнее о некоторых ингредиентах:**

**Порошок листьев кассии** – бесцветная хна — лучший природный кондиционер для волос. Делает волосы упругими, пышными, блестящими, придает им объем и сияние. Не окрашивает волосы.

**Порошок листьев индиго** придает краске холодный оттенок. Противогрибковое и противовоспалительное средство. Оздоровливает кожу головы, выводит токсины.

**Порошок листьев хны** широко применяется для окрашивания волос в оттенки рыжего цвета, глубоко проникает в кутикулу волоса, а также способствует проникновению других красящих веществ.

**Порошок корневищ куркумы** окрашивает волосы в желтый цвет, обладает антибактериальным и заживляющим действием.



### 3.10. Khadi Растительная краска для волос «Светлый блондин», 100 г

Придает седым или светлым волосам яркие золотистые или золотисто-рыжие оттенки, в зависимости от толщины волос и времени экспозиции. Перед первым применением обязательно окрасьте пробную прядь волос. Стойкая краска, не смывается. Более темным волосам обеспечивает питание, уход и блеск, не осветляя их. При повторных окрашиваниях результат может стать более темным или рыжеватым. Не осветляет волосы!

Не тестировано на животных. Не содержит синтетических ароматизаторов, искусственных красителей и консервантов. Контролируемая натуральная косметика (в соответствии с требованиями BDIH).



#### **Способ применения:**

Осторожно смешайте порошок растительной краски с тёплой водой (50°C, используйте термометр) до консистенции вязкой пасты.

Для коротких волос достаточно взять 5 столовых ложек порошка, для волос длиной до плеч — 80-100 г. Нанесите на волосы, накройте их пленкой, выдержите 60 минут без дополнительного нагрева или 15-30 минут, если применяется термоколпак или другой дополнительный источник тепла. Смойте чистой водой. Используйте масло и шампунь на следующий день. Ополаскивание кислыми составами (например, яблочным уксусом, лимонным соком) нежелательно, поскольку при этом усиливаются рыжие оттенки. Если необходимо получить более интенсивный золотистый оттенок, то сразу за смыванием можно нанести вторую порцию краски.





### **Ингредиенты:**

*Cassia Auriculata Leaf Powder* (порошок листьев кассии)\*, *Indigofera Tinctoria Leaf Powder* (порошок листьев индиго)\*, *Lawsonia Inermis Leaf Powder* (порошок листьев хны)\*, *Juglans Nigra Husk Powder* (порошок скорлупы ореха черного), *Punica Granatum Rind Powder* (порошок кожуры граната), *Uncaria Gambir Extract* (экстракт гамбир), *Terminalia Chebula Fruit Powder* (порошок плодов терминалии чебулы)\*, *Jatropha Curcas Leaf Powder* (порошок листьев ятрофы куркас), *Quercus Infectoria Gall Extract* (экстракт галлов дуба красильного), *Aegle Marmelos Rind Powder* (порошок коры эгле), *Rheum Emodi Root Powder* (порошок корней ревеня эмоди), *Adhatoda Vasica Leaf Powder* (порошок листьев адатоды вазика), *Aloe Barbadensis Leaf Powder* (порошок листьев алоэ)\*, *Cesalpinia Sappan Wood Powder* (порошок цезальпинии саннан), *Cordia Dichotoma Leaf Powder* (порошок листьев кордии вильчатой)\*

\* - контролируемое биологическое выращивание.

### **Подробнее о некоторых ингредиентах:**

**Порошок листьев кассии** – бесцветная хна — лучший природный кондиционер для волос. Делает волосы упругими, пышными, блестящими, придает им объем и сияние. Не окрашивает волосы.

**Порошок листьев ятрофы куркас** — природный коричневый краситель, проявляет вяжущие и иммуномодулирующие свойства.

**Порошок листьев индиго** придает краске холодный оттенок. Противогрибковое и противовоспалительное средство. Оздоровливает кожу головы, выводит токсины.

**Порошок листьев хны** широко применяется для окрашивания волос в оттенки рыжего цвета, глубоко проникает в кутикулу волоса, а также способствует проникновению других красящих веществ.

**Порошок корневищ куркумы** — окрашивает волосы в желтый цвет, обладает антибактериальным и заживляющим действием.





### 3.11. Khadi Растительная краска для волос «Средний блондин», 100 г

Придает седым волосам средние золотистые или золотисто-рыжие оттенки, в зависимости от толщины волос и времени экспозиции. Перед первым применением обязательно окрасьте пробную прядь волос. Стойкая краска, не смывается. Светлые волосы под действием данной краски приобретают темно-золотистые и золотисто-рыжеватые оттенки. Более темным волосам она обеспечивает питание, уход и блеск. Не осветляет волосы!

Не тестировано на животных. Не содержит синтетических ароматизаторов, искусственных красителей и консервантов. Контролируемая натуральная косметика (в соответствии с требованиями BDIH).

#### **Способ применения:**

Осторожно смешайте порошок растительной краски с тёплой водой (50°C, используйте термометр) до консистенции вязкой пасты.



Для коротких волос достаточно взять 5 столовых ложек порошка, для волос длиной до плеч — 80-100 г. Нанесите на волосы, накройте их пленкой, выдержите 60 минут без дополнительного нагрева или 15-30 минут, если применяется термоколпак или другой дополнительный источник тепла. Смойте чистой водой. Используйте масло и шампунь на следующий день. Ополаскивание кислыми составами (например, яблочным уксусом, лимонным соком) нежелательно, поскольку при этом усиливаются рыжие оттенки. Если необходимо получить более интенсивный оттенок, то сразу за смыванием можно нанести вторую порцию краски.

#### **Ингредиенты:**

*Cassia Auriculata Leaf Powder (порошок листьев кассии)\*, Indigofera Tinctoria Leaf Powder (порошок листьев индиго)\*, Lawsonia Inermis Leaf Powder (порошок листьев хны)\*, Juglans Nigra Husk Powder (порошок скорлупы ореха черного), Punica Granatum Rind Powder (порошок кожуры граната), Uncaria Gambir Extract (экстракт гамбир), Terminalia Chebula Fruit Powder (порошок плодов терминалии чебулы)\*, Jatropha Curcas Leaf Powder (порошок листьев ятрофы куркас), Quercus Infectoria Gall Extract (экстракт галлов дуба красильного), Aegle Marmelos Rind Powder (порошок коры эгле), Rheum Emodi Root Powder (порошок корней ревеня эмоди), Adhatoda Vasica Leaf Powder (порошок листьев адатоды вазика), Aloe Barbadosensis Leaf Powder (порошок листьев алоэ)\*, Cesalpinia Sappan Wood Powder (порошок цезальпинии саппан), Cordia Dichotoma Leaf Powder (порошок листьев кордии вильчатой)\**

\* - контролируемое биологическое выращивание.



## Подробнее о некоторых ингредиентах:

**Порошок листьев кассии** – бесцветная хна – лучший природный кондиционер для волос. Делает волосы упругими, пышными, блестящими, придает им объем и сияние. Не окрашивает волосы.

**Порошок листьев ятрофы куркас** — природный коричневый краситель, проявляет вяжущие и иммуномодулирующие свойства.

**Порошок листьев индиго** придает краске холодный оттенок. Противогрибковое и противовоспалительное средство. Оздоровляет кожу головы, выводит токсины.

**Порошок листьев хны** широко применяется для окрашивания волос в оттенки рыжего цвета, глубоко проникает в кутикулу волоса, а также способствует проникновению других красящих веществ.

**Порошок корневищ куркумы** окрашивает волосы в желтый цвет, обладает антибактериальным и заживляющим действием.



## 4. Аюрведические маски для лица

Аюрведа предполагает непривычные для европейцев, но очень эффективные и деликатные методы ухода за кожей лица и тела. Кожу не рекомендуется мыть мылом или очищающими средствами на его основе. И для очищения, и для ухода используются средства, которые в западной косметологии сегодня считаются инновационными - так называемая двухфазная косметика. При этом сухие и жидкие части (фазы) косметических продуктов производятся и хранятся отдельно, а смешиваются лишь непосредственно перед нанесением на кожу. Такая практика имеет ряд преимуществ. Нет необходимости использовать в рецептурах консерванты, эмульгаторы и другие химикаты, которые могут негативно воздействовать на кожу. Косметические порошки (убтаны) состоят только из натуральных компонентов, а именно из смеси измельченных сухих растений (трав, цветов, плодов или коры) и тонко смолотых природных минералов, обладающих абсорбирующими и другими полезными свойствами. Сухую часть можно смешивать с различными жидкостями — водой, молоком, йогуртом, розовой водой или растительными отварами, можно добавлять немного меда — в зависимости от индивидуальных потребностей кожи. За счет размера растительных частиц такая смесь действует как мягкий скраб, который нежно, но действительно полирует кожу. Обычно смесь наносят на кожу лица в качестве маски и оставляют на 15 минут до высыхания, а затем смывают водой. В качестве завершающего аккорда на кожу наносят один из природных тоников, лучше всего — натуральную розовую воду. Некоторые составы для лица можно использовать и для ухода за кожей тела.



## 4.1. Khadi Маска для лица «Ниим», 50 г

Для нормальной и жирной кожи. Хорошо очищает кожу от ежедневных загрязнений, бактерий, токсинов, придает ей свежесть и здоровое сияние. Устраняет тусклый, землистый цвет лица. Мягко отшелушивает отмершие частицы эпидермиса, препятствует закупорке пор и предотвращает образование локальных воспалений.

Не тестировано на животных. Не содержит спиртов, сульфатов, силиконов, парафинов, минеральных масел, искусственных красителей и отдушек. Контролируемая натуральная косметика (в соответствии с требованиями VDIH).

### Способ применения:

Осторожно смешать одну чайную ложку порошка с водой или с «Розовой водой Кади» до получения кремообразной пасты. Можно добавить небольшое количество мёда. Не следует использовать слишком большое количество жидкости. Нанести тонким слоем приготовленную пасту на кожу лица и шеи. Оставить подействовать на 15-20 минут до высыхания и бережно смыть водой. Затем нанести на кожу «Розовую воду Кади». Можно использовать 1 раз в неделю или чаще.

### Ингредиенты:

*Solum Fullonum* (фуллерова глина), *Azadirachta Indica* (ниим), *Zincum Oxydatum* (цинка оксид), *Ocimum Sanctum* (тулси), *Symplocos Racemosa* (симплокос, лодхра), *Psoralea Corylifolia* (псоралея, бавачи), *Berberis Aristata* (барбарис, турмерик), *Cinnatomum Camphora* (коричник камфорный), *Azadirachta Indica Oil* (масло ниим).

### Подробнее о некоторых ингредиентах:

**Фуллерова глина (индийская мыльная глина)** — природный минерал, обладающий высокой абсорбционной способностью, хорошо впитывает излишки кожного сала и токсины.

**Ниим** проявляет целый спектр антибактериальных, антигрибковых и противовирусных свойств, выводит токсины, снижает гиперреактивность кожи.

**Цинка оксид** — подсушивающее и ранозаживляющее вещество. Цинк также является катализатором многих обменных процессов в коже.

**Тулси** — мощный антиоксидант, обладает антибактериальным эффектом, препятствует преждевременному старению кожи.

**Псоралея (бавачи)** улучшает цвет кожи, делает ее сияющей.

**Барбарис (турмерик)** способствует выведению токсинов.

**Коричник камфорный** успокаивает и подсушивает кожу, сужает поры, обладает антибактериальным действием.





## 4.2. Khadi Маска для лица «Сандаловое дерево», 50 г

Для всех типов кожи, включая чувствительную. Эффективно борется с расширенными порами, покраснениями, гиперпигментацией и солнечными ожогами. Глубоко очищает кожу, сужает кожные поры, оптимизирует кожное дыхание. Защищает от ультрафиолетовых повреждений — для этого маску надо наносить за день до солнечных ванн и в течение дня после них. Не тестировано на животных. Не содержит спиртов, сульфатов, силиконов, парафинов, минеральных масел, искусственных красителей и отдушек. Контролируемая натуральная косметика (в соответствии с требованиями BDIH).

### Способ применения:

Осторожно смешать одну чайную ложку порошка с водой или с «Розовой водой Кади» до получения кремообразной пасты. Для сухой кожи можно использовать молоко, для жирной кожи – йогурт. Можно добавить небольшое количество мёда. Не следует использовать слишком большое количество жидкости. Нанести тонким слоем приготовленную пасту на кожу лица и шеи. Оставить подействовать на 15-20 минут до высыхания и бережно смыть водой. Затем нанести на кожу «Розовую воду Кади». Можно использовать 1 раз в 4-7 дней.

### Ингредиенты:

*Solum Fullonum* (фуллерова глина), *Santalum Album* (сандал), *Zincum Oxydatum* (цинка оксид), *Ocimum Sanctum* (тулси), *Azadirachta Indica* (ниум), *Berberis Aristata* (барбарис, турмерик), *Symplocos Racemosa* (симплокос, лодхра), *Psoralea Corylifolia* (псоралея, бавачи), *Santalum Album Oil* (масло сандалового дерева).

### Подробнее о некоторых ингредиентах:

#### **Фуллерова глина (индийская мыльная глина)** —

природный минерал, обладающий высокой абсорбиционной способностью, хорошо впитывает излишки кожного сала и токсины.

**Сандал** обладает отбеливающим и восстанавливающим действием. Предупреждает преждевременное старение кожи.

**Цинка оксид** — ранозаживляющее вещество. Цинк также является катализатором обменных процессов в коже.

**Тулси** — мощный антиоксидант, обладает антибактериальным эффектом, препятствует преждевременному старению кожи.

**Ниум** проявляет целый спектр антибактериальных, антигрибковых и противовирусных свойств, выводит токсины, снижает гиперреактивность кожи.





### 4.3. Khadi Маска для лица «Апельсин», 50 г

Для комбинированной кожи, имеющей выраженные сухие и жирные участки. Измельченная кожура апельсина в сочетании с травами регулирует производство кожного сала, выравнивает цвет лица. Противомикробное и противовоспалительное действие маски улучшает состояние тусклой, усталой кожи и придает ей свежесть и здоровое сияние. Также маску можно применять для ухода за кожей тела — благодаря апельсину, она эффективно борется с целлюлитом.

Не тестировано на животных. Не содержит спиртов, сульфатов, силиконов, парафинов, минеральных масел, искусственных красителей и отдушек. Контролируемая натуральная косметика (в соответствии с требованиями BDIH).

#### **Способ применения:**

Осторожно смешать одну чайную ложку порошка с водой или с «Розовой водой Кади» до получения кремообразной пасты. Для сухой кожи можно использовать молоко, для жирной кожи – йогурт. Можно добавить небольшое количество мёда. Не следует использовать слишком большое количество жидкости. Нанести тонким слоем приготовленную пасту на кожу лица или тела. Оставить подействовать на 15-20 минут до высыхания и бережно смыть водой. Затем нанести на кожу «Розовую воду Кади». В течение следующих 12 часов избегать прямых солнечных лучей.

#### **Ингредиенты:**

*Solum Fullonum* (фуллерова глина), *Citrus Aurantium Dulcis* (порошок апельсиновых корок), *Zincum Oxidatum* (цинка оксид), *Symplocos Racemosa* (симплокос, лодхра), *Azadirachta Indica* (ниум), *Psoralea Corylifolia* (псоралея, бавачи), *Berberis Aristata* (барбарис, турмерик), *Cinnamotum Camphora* (коричник камфорный), *Citrus Aurantium Dulcis Oil* (масло апельсина).

#### **Подробнее о некоторых ингредиентах:**

**Фуллерова глина (индийская мыльная глина)** — природный минерал, обладающий высокой абсорбционной способностью, хорошо впитывает излишки кожного сала и токсины.

**Порошок апельсиновых корок** обладает антиоксидантными, тонизирующими и вяжущими свойствами. Выравнивает тон кожи.

**Цинка оксид** — подсушивающее и ранозаживляющее вещество.

Цинк также является катализатором многих обменных процессов в коже.

**Коричник камфорный** успокаивает кожу, сужает поры, обладает антибактериальным действием.



## 4.4. Khadi Маска для лица «Роза», 50 г

### Антивозрастной уход за зрелой кожей.

Специальная композиция аюрведических трав и масел интенсивно ухаживает за сухой, чувствительной зрелой кожей, придает ей упругость. Маску можно наносить на кожу лица, передней и задней части шеи, плеч, рук и кистей.

Не тестировано на животных. Не содержит спиртов, сульфатов, силиконов, парафинов, минеральных масел, искусственных красителей и отдушек. Контролируемая натуральная косметика (в соответствии с требованиями BDIH).



### Способ применения:

Осторожно смешать одну чайную ложку порошка с водой или с «Розовой водой Кади» до получения кремообразной пасты. Можно использовать молоко, добавить небольшое количество мёда. Не следует использовать слишком большое количество жидкости. Нанести тонким слоем приготовленную пасту на кожу лица и шеи, а также на другие участки кожи, которые нуждаются в дополнительном антивозрастном уходе. Оставить подействовать на 15-20 минут до высыхания и бережно смыть водой. Затем нанести на кожу «Розовую воду Кади».

### Ингредиенты:

*Solum Fullonum* (фуллерова глина), *Rosa Damascena* (роза, лепестки), *Glycyrrhiza Glabra* (экстракт солодки), *Zincum Oxidatum* (цинк оксид), *Santalum Album Extract*



(экстракт сандалового дерева), *Ocimum Sanctum* (тулси), *Vasora Monniera* (бакопа, брами), *Azadirachta Indica* (ниим), *Prunus Armeniaca Oil* (масло косточек абрикоса), *Ricinus Communis* (касторовое масло), *Mimosa Pudica* (мимоза, ладжалу), *Asparagus Racemosus* (спаржа, шатавару), *Withania Somnifera* (витания, ашваганда), *Sida Cordifolia* (сида, бала), *Rubia Cordifolia* (марена, манджишта), *Pogostemon Cablin* (масло пачули).

### Подробнее о некоторых ингредиентах:

**Фуллерова глина (индийская мыльная глина)** — природный минерал, обладающий высокой абсорбционной способностью, хорошо впитывает излишки кожного сала и токсины.

**Роза**, лепестки увлажняют, омолаживают, тонизируют и поддерживают защитные свойства кожи.

**Экстракт сандалового дерева** обладает отбеливающим, успокаивающим и восстанавливающим действием. Предупреждает преждевременное старение кожи.

**Ниим** проявляет целый спектр антибактериальных, антигрибковых и анти-вирусных свойств, выводит токсины, снижает гиперреактивность кожи.

**Тулси** — мощный антиоксидант, обладает антибактериальным эффектом, препятствует преждевременному старению кожи.

**Бакопа (брами)** омолаживает, улучшает микроциркуляцию.

**Спаржа (шатавару)** — лучшее аюрведическое омолаживающее средство для женщин. Балансирует процессы гормональной регуляции, смягчает, питает, увлажняет кожу.

**Витания (ашваганда)** тонизирует, укрепляет, омолаживает, стимулирует восстановительные процессы в коже.

**Марена (манджишта)** улучшает микроциркуляцию, способствует ранозаживлению и восстановлению тканей.

**Масло пачули** регенерирует и смягчает кожу, делает ее более эластичной.



## 4.5. Khadi Маска для лица «Ветивер», 50 г

Интенсивный уход за жирной и пористой кожей. Уменьшает избыточную секрецию кожного сала, препятствует возникновению отдельных воспалительных элементов, угревой сыпи и рубцов пост-акне на лице, груди, плечах, спине. Очищает кожу, не пересушивая ее и не нарушая ее естественной защиты.

Не тестируется на животных. Не содержит спиртов, сульфатов, силиконов, парафинов, минеральных масел, искусственных красителей и отдушек. Контролируемая натуральная косметика (в соответствии с требованиями BDIH).

### Способ применения:

Осторожно смешать одну чайную ложку порошка с водой или с «Розовой водой Кади» до получения кремообразной пасты. Не следует использовать слишком большое количество жидкости. Нанести тонким слоем приготовленную пасту на кожу лица и другие участки, требующие ухода. Оставить подействовать на 15-20 минут до высыхания и бережно смыть водой. Затем нанести на кожу «Розовую воду Кади». В течение следующих 12 часов избегать прямых солнечных лучей. Маску рекомендуется применять через 2 дня на каждый третий день до достижения улучшения состояния кожи.

### Ингредиенты:

*Solum Fullonum* (фуллерова глина), *Vetiveria Zizanioides* (ветивер, порошок), *Zincum Oxidatum* (цинк оксид), *Santalum Album Extract* (экстракт сандалового дерева), *Acorus Calamus* (аур), *Symplocos Racemosa* (симплокос, лодхра), *Coriandrum Sativum* (кориандр), *Lens Esculenta* (красная чечевица), *Azadirachta Indica* (ниим), *Cinnamomum Camphora* (коричник камфорный), *Rubia Cordifolia* (марена, манджишта), *Curcuma Longa* (куркума), *Vetiveria Zizanioides Oil* (масло ветивера), *Syzygium Aromaticum* (звездичное масло).

### Подробнее о некоторых ингредиентах:

**Фуллерова глина (индийская мыльная глина)** — природный минерал, обладающий высокой абсорбционной способностью, хорошо впитывает излишки кожного сала и токсины.

**Цинк оксид** — подсушивающее и ранозаживляющее вещество. Цинк также является катализатором многих обменных процессов в коже.

**Экстракт сандалового дерева** обладает отбеливающим, успокаивающим







и восстанавливающим действием. Предупреждает преждевременное старение кожи.

**Аир** обладает антибактериальными свойствами.

**Красная чечевица** служит мягким натуральным абсорбентом.

**Ниим** проявляет целый спектр антибактериальных, антигрибковых и противовирусных свойств, выводит токсины, снижает гиперреактивность кожи.

**Кориандр и коричник камфорный**

охлаждают и успокаивают воспаленную кожу.

**Марена (манджишта)** обладает ранозаживляющим действием, предупреждает возникновение рубцов.





## 4.6. Khadi Розовая вода Кади, 210 мл

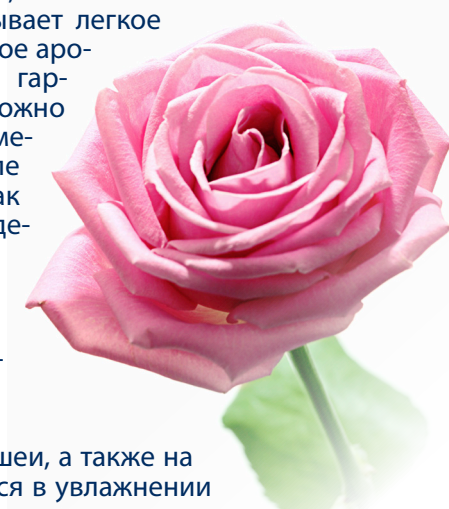
Высококачественная натуральная розовая вода — универсальное косметическое средство, которое подходит для сухой, жирной, проблемной и увядающей кожи. Она получена методом паровой дистилляции, что позволяет сохранить максимум биологически активных веществ. Увлажняет, омолаживает, успокаивает, регенерирует, смягчает и очищает кожу, позволяя ей дышать, оказывает легкое антибактериальное действие. Прекрасное ароматерапевтическое средство, которое гармонизирует и снимает напряжение. Можно использовать как самостоятельное косметическое средство (тоник, лосьон после бритья, освежающий спрей и т.п.) или как вспомогательную субстанцию (для разведения травяных масок).

Возможен естественный осадок (от лепестков роз).

Не содержит консервантов, искусственных красителей и отдушек.

### Способ применения:

Каждый день наносить на кожу лица и шеи, а также на другие участки кожи, которые нуждаются в увлажнении и требуют ухода.



### Ингредиенты:

*Aqua (вода, очищенная), Rosa Damascena (роза, лепестки).*

Лепестки розы увлажняют, омолаживают, тонизируют и поддерживают защитные свойства кожи.









*Производитель: Кади Натурпродукте ГмбХ & Ко.КГ, Германия  
(Khadi Naturprodukte GmbH & Co.KG, Zur Weser 5, 31737 Rinteln, Germany)*

*Дистрибьютор в странах ЕАС  
ООО «АРНЕБИЯ»  
[www.arnebia.ru](http://www.arnebia.ru)*

